

2017年度 神戸女子大学・神戸女子短期大学図書館(ポートアイランドキャンパス) 利用者アンケート回答集計

【対象】 大学生(健康福祉学部・看護学部)

【実施日】 2018年1月

I. 所属と学年について 該当する番号を選んでください

(回答数として集計)

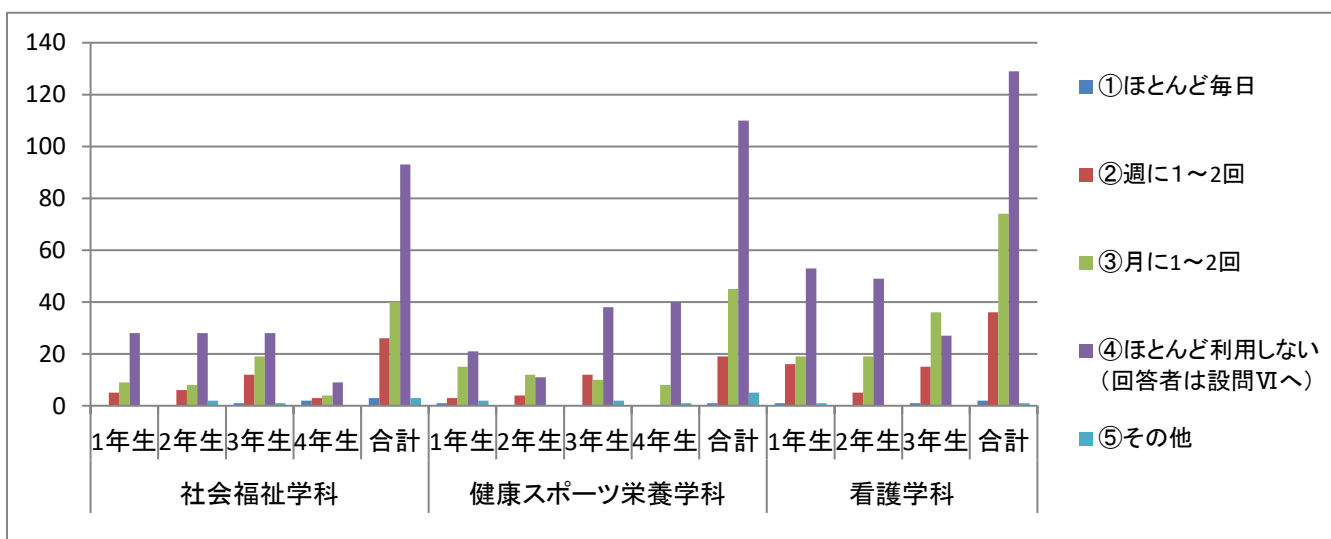
	社会福祉学科					健康スポーツ栄養学科					看護学科				総計
	1年生	2年生	3年生	4年生	合計	1年生	2年生	3年生	4年生	合計	1年生	2年生	3年生	合計	
回答数	42	45	61	18	166	42	27	62	49	180	90	73	79	242	588

II. 図書館(PIキャンパス)の利用について

1. 平均して図書館(PI)をどの程度来館利用していますか

- ①ほとんど毎日
- ②週に1~2回
- ③月に1~2回
- ④ほとんど利用しない(回答者は設問VIへ)
- ⑤その他

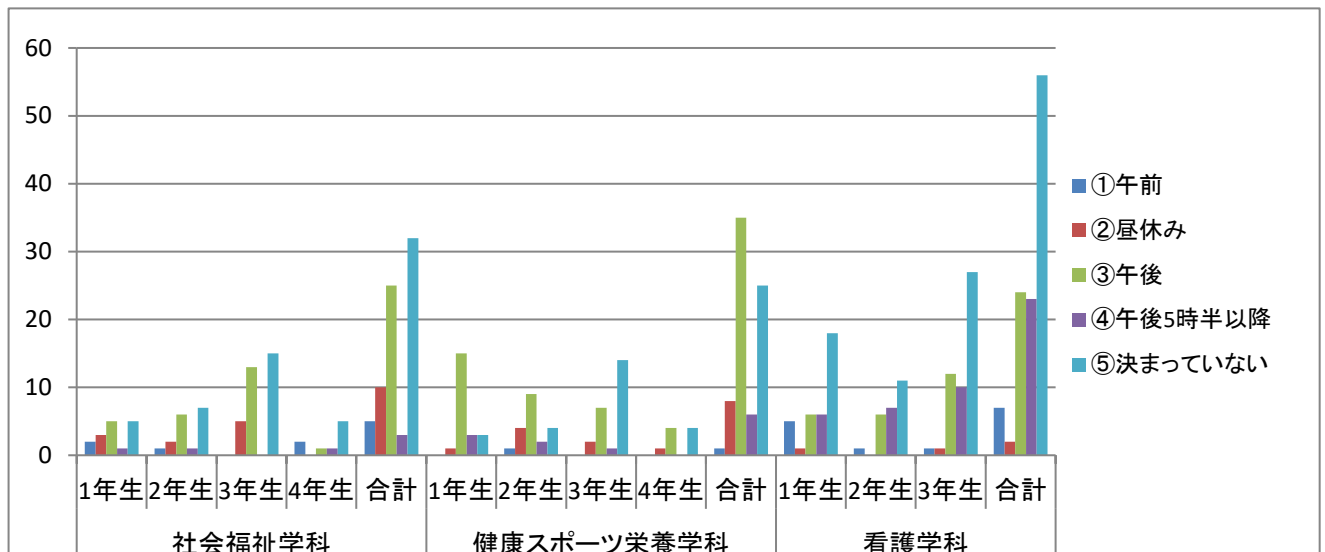
	社会福祉学科					健康スポーツ栄養学科					看護学科				総計
	1年生	2年生	3年生	4年生	合計	1年生	2年生	3年生	4年生	合計	1年生	2年生	3年生	合計	
①	0	0	1	2	3	1	0	0	0	1	1	0	1	2	6
	0.0%	0.0%	1.6%	11.1%	1.8%	2.4%	0.0%	0.0%	0.0%	0.6%	1.1%	0.0%	1.3%	0.8%	1.0%
②	5	6	12	3	26	3	4	12	0	19	16	5	15	36	81
	11.9%	13.6%	19.7%	16.7%	15.8%	7.1%	14.8%	19.4%	0.0%	10.6%	17.8%	6.8%	19.0%	14.9%	13.8%
③	9	8	19	4	40	15	12	10	8	45	19	19	36	74	159
	21.4%	18.2%	31.1%	22.2%	24.2%	35.7%	44.4%	16.1%	16.3%	25.0%	21.1%	26.0%	45.6%	30.6%	27.1%
④	28	28	28	9	93	21	11	38	40	110	53	49	27	129	332
	66.7%	63.6%	45.9%	50.0%	56.4%	50.0%	40.7%	61.3%	81.6%	61.1%	58.9%	67.1%	34.2%	53.3%	56.6%
⑤	0	2	1	0	3	2	0	2	1	5	1	0	0	1	9
	0.0%	4.5%	1.6%	0.0%	1.8%	4.8%	0.0%	3.2%	2.0%	2.8%	1.1%	0.0%	0.0%	0.4%	1.5%
回答数	42	44	61	18	165	42	27	62	49	180	90	73	79	242	587



2. おもに利用する時間帯はいつですか

- ①午前
- ②昼休み
- ③午後
- ④午後5時半以降
- ⑤決まっていない

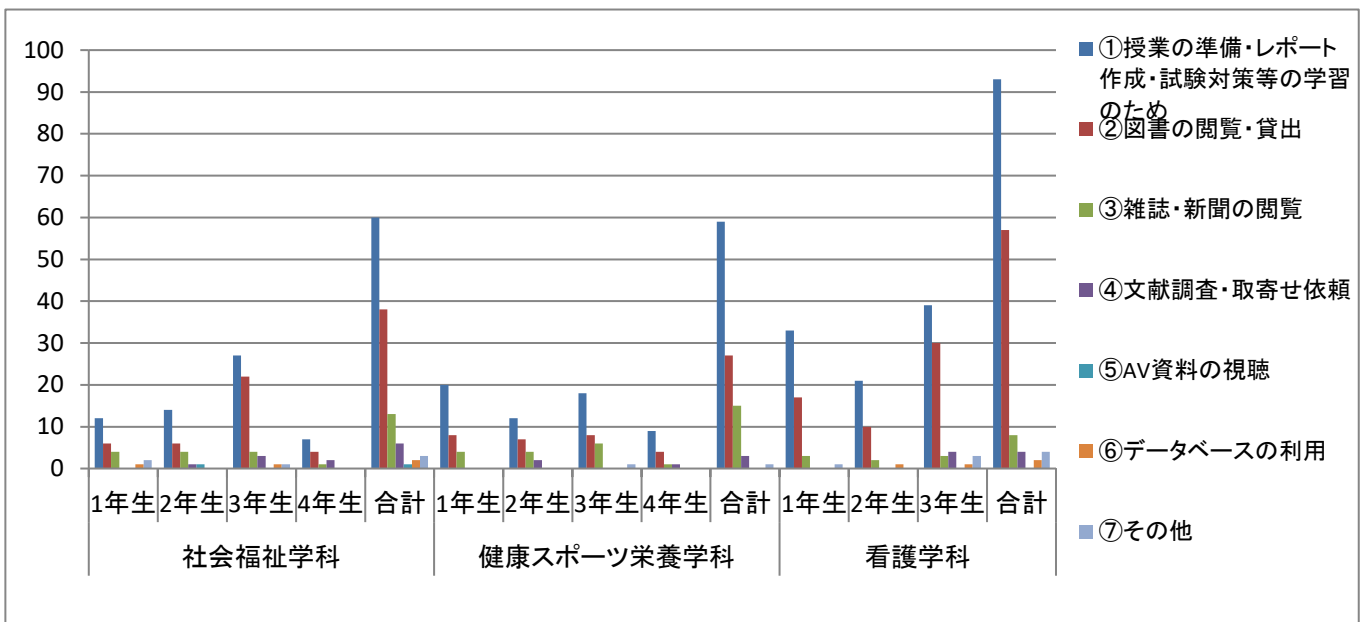
	社会福祉学科					健康スポーツ栄養学科					看護学科				総計
	1年生	2年生	3年生	4年生	合計	1年生	2年生	3年生	4年生	合計	1年生	2年生	3年生	合計	
①	2	1	0	2	5	0	1	0	0	1	5	1	1	7	13
	12.5%	6.3%	0.0%	22.2%	6.7%	0.0%	5.0%	0.0%	0.0%	1.3%	13.9%	4.0%	2.0%	6.3%	5.0%
②	3	2	5	0	10	1	4	2	1	8	1	0	1	2	20
	18.8%	11.8%	15.2%	0.0%	13.3%	4.5%	20.0%	8.3%	11.1%	10.7%	2.8%	0.0%	2.0%	1.8%	7.6%
③	5	6	13	1	25	15	9	7	4	35	6	6	12	24	84
	31.3%	35.3%	39.4%	11.1%	33.3%	68.2%	45.0%	29.2%	44.4%	46.7%	16.7%	24.0%	23.5%	21.4%	32.1%
④	1	1	0	1	3	3	2	1	0	6	6	7	10	23	32
	6.3%	5.9%	0.0%	11.1%	4.0%	13.6%	10.0%	4.2%	0.0%	8.0%	16.7%	28.0%	19.6%	20.5%	12.2%
⑤	5	7	15	5	32	3	4	14	4	25	18	11	27	56	113
	31.3%	41.2%	45.5%	55.6%	42.7%	13.6%	20.0%	58.3%	44.4%	33.3%	50.0%	44.0%	52.9%	50.0%	43.1%
回答数	16	17	33	9	75	22	20	24	9	75	36	25	51	112	262



3. 図書館(PI)を利用するおもな目的は何ですか (主なもの2つ選択)

- ①授業の準備・レポート作成・試験対策等の学習のため
- ②図書の閲覧・貸出
- ③雑誌・新聞の閲覧
- ④文献調査・取寄せ依頼
- ⑤AV資料の視聴
- ⑥データベースの利用
- ⑦その他

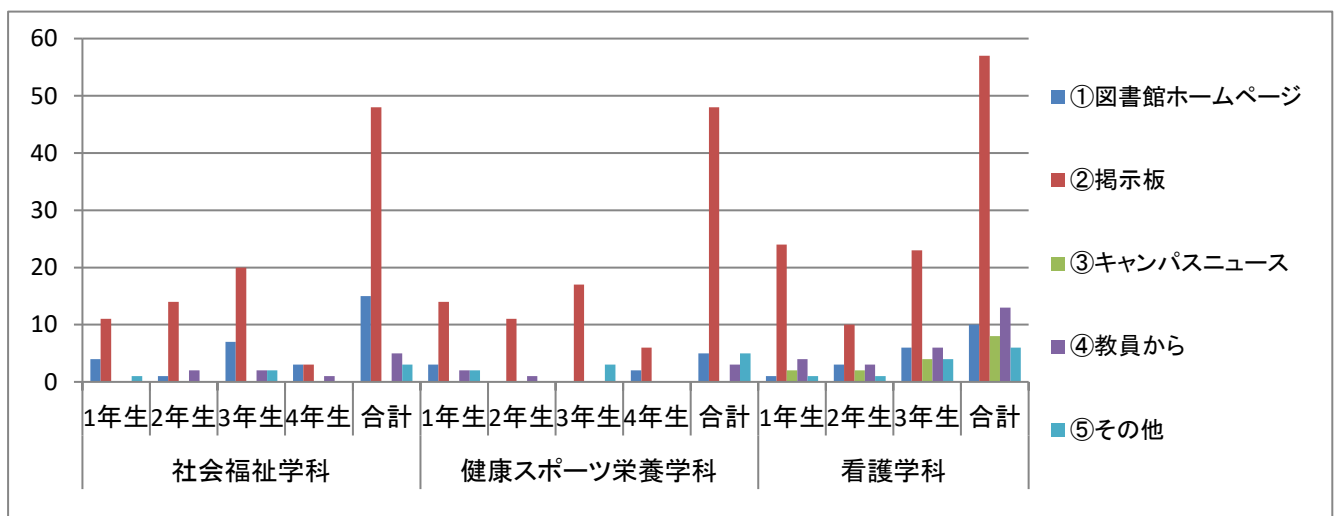
	社会福祉学科					健康スポーツ栄養学科					看護学科				総計
	1年生	2年生	3年生	4年生	合計	1年生	2年生	3年生	4年生	合計	1年生	2年生	3年生	合計	
①	12	14	27	7	60	20	12	18	9	59	33	21	39	93	212
	48.0%	53.8%	46.6%	50.0%	48.8%	62.5%	48.0%	54.5%	60.0%	56.2%	61.1%	61.8%	48.8%	55.4%	53.5%
②	6	6	22	4	38	8	7	8	4	27	17	10	30	57	122
	24.0%	23.1%	37.9%	28.6%	30.9%	25.0%	28.0%	24.2%	26.7%	25.7%	31.5%	29.4%	37.5%	33.9%	30.8%
③	4	4	4	1	13	4	4	6	1	15	3	2	3	8	36
	16.0%	15.4%	6.9%	7.1%	10.6%	12.5%	16.0%	18.2%	6.7%	14.3%	5.6%	5.9%	3.8%	4.8%	9.1%
④	0	1	3	2	6	0	2	0	1	3	0	0	4	4	13
	0.0%	3.8%	5.2%	14.3%	4.9%	0.0%	8.0%	0.0%	6.7%	2.9%	0.0%	0.0%	5.0%	2.4%	3.3%
⑤	0	1	0	0	1	0	0	0	0	0	0	0	0	0	1
	0.0%	3.8%	0.0%	0.0%	0.8%	0.0%	0.0%	0.0%	0.0%	0.0%	0.0%	0.0%	0.0%	0.0%	0.3%
⑥	1	0	1	0	2	0	0	0	0	0	0	1	1	2	4
	4.0%	0.0%	1.7%	0.0%	1.6%	0.0%	0.0%	0.0%	0.0%	0%	0.0%	2.9%	1.3%	1.2%	1.0%
⑦	2	0	1	0	3	0	0	1	0	1	1	0	3	4	8
	8.0%	0.0%	1.7%	0.0%	2.4%	0.0%	0.0%	3.0%	0.0%	1.0%	1.9%	0.0%	3.8%	2.4%	2.0%
回答数	25	26	58	14	123	32	25	33	15	105	54	34	80	168	396



4. 図書館(PI)からの新刊案内や利用者サービス等のお知らせは主にどこで知りますか

- ①図書館ホームページ
- ②掲示板
- ③キャンパスニュース
- ④教員から
- ⑤その他

	社会福祉学科					健康スポーツ栄養学科					看護学科				総計
	1年生	2年生	3年生	4年生	合計	1年生	2年生	3年生	4年生	合計	1年生	2年生	3年生	合計	
①	4	1	7	3	15	3	0	0	2	5	1	3	6	10	30
	25.0%	5.9%	22.6%	4.2%	21.1%	14.3%	0.0%	0.0%	25.0%	8.2%	3.1%	15.8%	14.0%	10.6%	13.3%
②	11	14	20	3	48	14	11	17	6	48	24	10	23	57	153
	68.8%	82.4%	64.5%	4.2%	67.6%	66.7%	91.7%	85.0%	75.0%	78.7%	75.0%	52.6%	53.5%	60.6%	67.7%
③	0	0	0	0	0	0	0	0	0	0	2	2	4	8	8
	0.0%	0.0%	0.0%	0.0%	0.0%	0.0%	0.0%	0.0%	0.0%	0.0%	6.3%	10.5%	9.3%	8.5%	3.5%
④	0	2	2	1	5	2	1	0	0	3	4	3	6	13	21
	0.0%	11.8%	6.5%	1.4%	7.0%	9.5%	8.3%	0.0%	0.0%	4.9%	12.5%	15.8%	14.0%	13.8%	9.3%
⑤	1	0	2	0	3	2	0	3	0	5	1	1	4	6	14
	6.3%	0.0%	6.5%	0.0%	4.2%	9.5%	0.0%	15.0%	0.0%	8.2%	3.1%	0%	9%	6.4%	6.2%
回答数	16	17	31	71	71	21	12	20	8	61	32	19	43	94	226

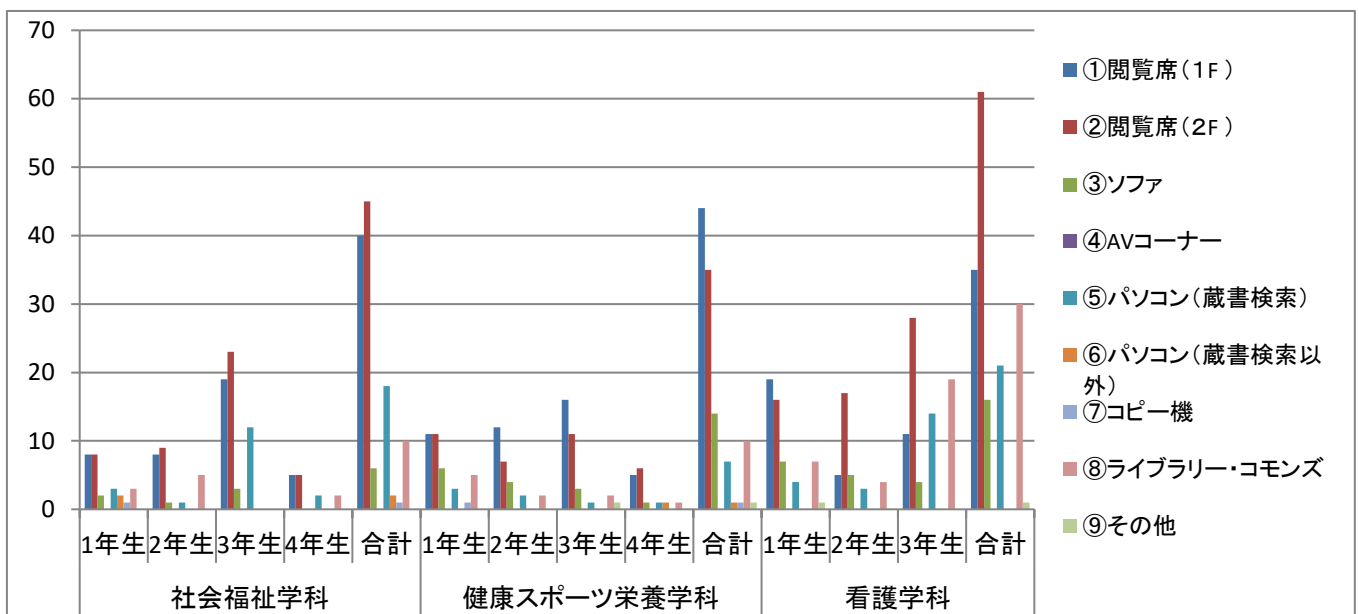


Ⅲ. 図書館(PIキャンパス)の設備・環境について

1. 主に利用する設備は何ですか(主なもの2つ選択)

- ①閲覧席(1F)
- ②閲覧席(2F)
- ③ソファ
- ④AVコーナー
- ⑤パソコン(蔵書検索)
- ⑥パソコン(蔵書検索以外)
- ⑦コピー機
- ⑧ライブラリー・commons
- ⑨その他

	社会福祉学科					健康スポーツ栄養学科					看護学科				総計
	1年生	2年生	3年生	4年生	合計	1年生	2年生	3年生	4年生	合計	1年生	2年生	3年生	合計	
①	8	8	19	5	40	11	12	16	5	44	19	5	11	35	119
	29.6%	33.3%	33.3%	35.7%	32.8%	29.7%	44.4%	47.1%	33.3%	38.9%	35.2%	14.7%	14.5%	21.3%	29.8%
②	8	9	23	5	45	11	7	11	6	35	16	17	28	61	141
	29.6%	37.5%	40.4%	35.7%	36.9%	29.7%	25.9%	32.4%	40.0%	31.0%	29.6%	50.0%	36.8%	37.2%	35.3%
③	2	1	3	0	6	6	4	3	1	14	7	5	4	16	36
	7.4%	4.2%	5.3%	0.0%	4.9%	16.2%	14.8%	8.8%	6.7%	12.4%	13.0%	14.7%	5.3%	9.8%	9.0%
④	0	0	0	0	0	0	0	0	0	0	0	0	0	0	0
	0.0%	0.0%	0.0%	0.0%	0.0%	0.0%	0.0%	0.0%	0.0%	0.0%	0.0%	0.0%	0.0%	0.0%	0.0%
⑤	3	1	12	2	18	3	2	1	1	7	4	3	14	21	46
	11.1%	4.2%	21.1%	14.3%	14.8%	8.1%	7.4%	2.9%	6.7%	6.2%	7.4%	8.8%	18.4%	12.8%	11.5%
⑥	2	0	0	0	2	0	0	0	1	1	0	0	0	0	3
	7.4%	0.0%	0.0%	0.0%	1.6%	0.0%	0.0%	0.0%	6.7%	0.9%	0.0%	0.0%	0.0%	0.0%	0.8%
⑦	1	0	0	0	1	1	0	0	0	1	0	0	0	0	2
	3.7%	0.0%	0.0%	0.0%	0.8%	2.7%	0.0%	0.0%	0.0%	5%	0.0%	0.0%	0.0%	0.0%	0.5%
⑧	3	5	0	2	10	5	2	2	1	10	7	4	19	30	50
	11.1%	20.8%	0.0%	14.3%	8.2%	13.5%	7.4%	5.9%	6.7%	8.8%	13.0%	11.8%	25.0%	18.3%	12.5%
⑨	0	0	0	0	0	0	0	1	0	1	1	0	0	1	2
	0.0%	0.0%	0.0%	0.0%	0.0%	0.0%	0.0%	2.9%	0.0%	0.9%	1.9%	0.0%	0.0%	0.6%	0.5%
回答数	27	24	57	14	122	37	27	34	15	113	54	34	76	164	399



2. 閲覧スペースについて

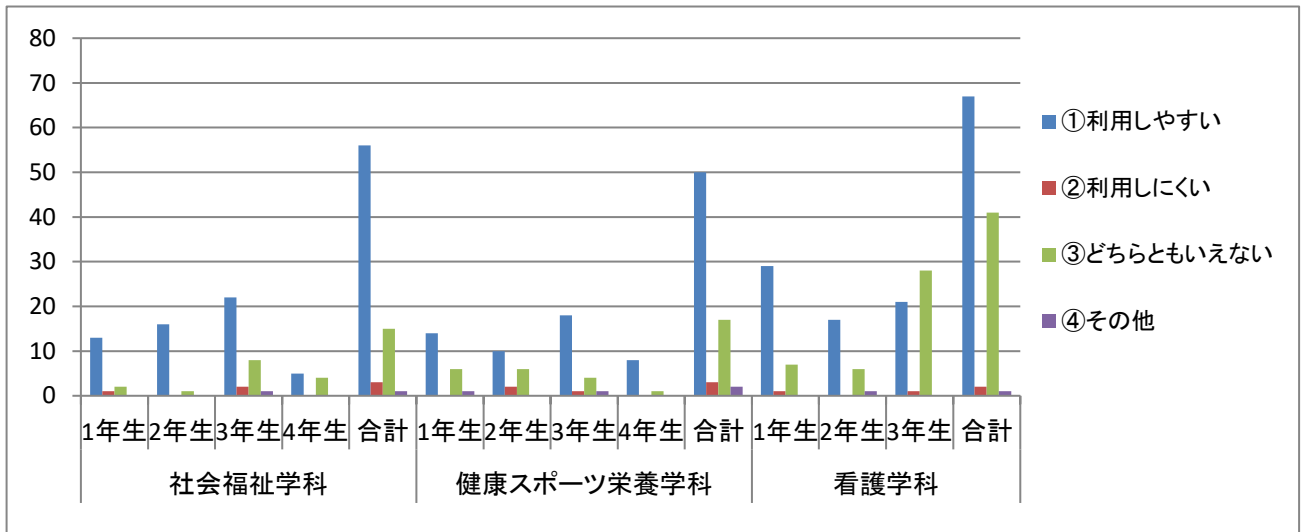
①利用しやすい

③どちらともいえない

②利用しにくい

④その他

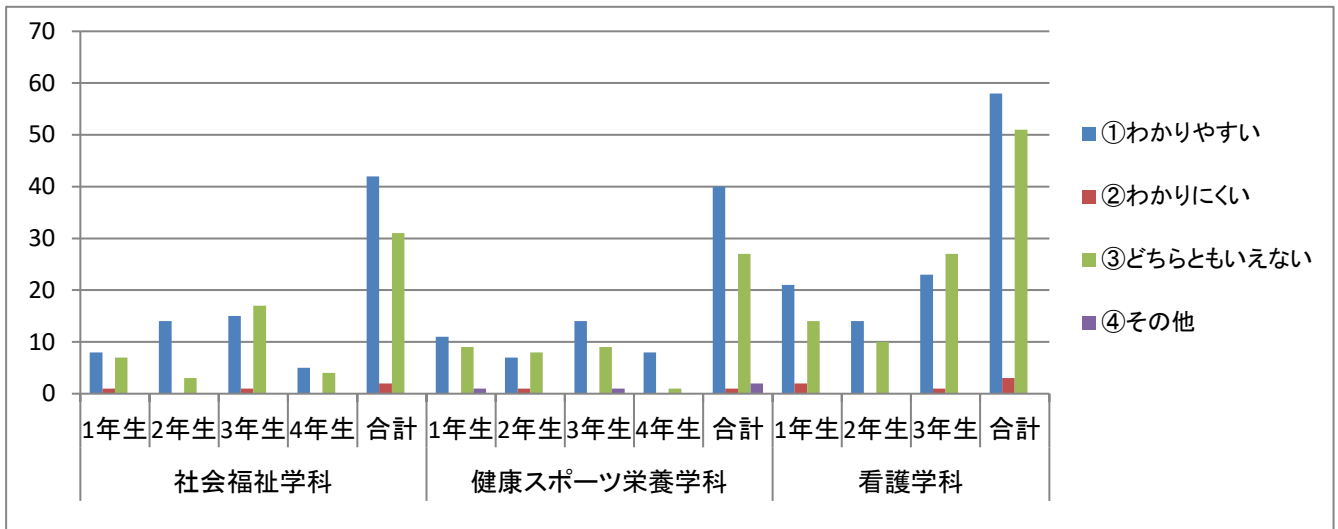
	社会福祉学科					健康スポーツ栄養学科					看護学科				総計
	1年生	2年生	3年生	4年生	合計	1年生	2年生	3年生	4年生	合計	1年生	2年生	3年生	合計	
①	13 81.3%	16 94.1%	22 66.7%	5 55.6%	56 74.7%	14 66.7%	10 55.6%	18 75.0%	8 88.9%	50 69.4%	29 78.4%	17 70.8%	21 42.0%	67 60.4%	173 67.1%
②	1 6.3%	0 0.0%	2 6.1%	0 0.0%	3 0%	0 0.0%	2 11.1%	1 4.2%	0 0.0%	3 4.2%	1 2.7%	0 0.0%	1 2.0%	2 0.0%	8 3.1%
③	2 12.5%	1 5.9%	8 24.2%	4 44.4%	15 20.0%	6 28.6%	6 33.3%	4 16.7%	1 11.1%	17 23.6%	7 18.9%	6 25.0%	28 56.0%	41 36.9%	73 28.3%
④	0 0.0%	0 0%	1 3.0%	0 0.0%	1 1.3%	1 4.8%	0 0.0%	1 4.2%	0 0.0%	2 2.8%	0 0.0%	1 4.2%	0 0.0%	1 0.9%	4 1.6%
回答数	16	17	33	9	75	21	18	24	9	72	37	24	50	111	258



3. 館内の案内や掲示等について

- ①わかりやすい
- ③どちらともいえない
- ②わかりにくい
- ④その他

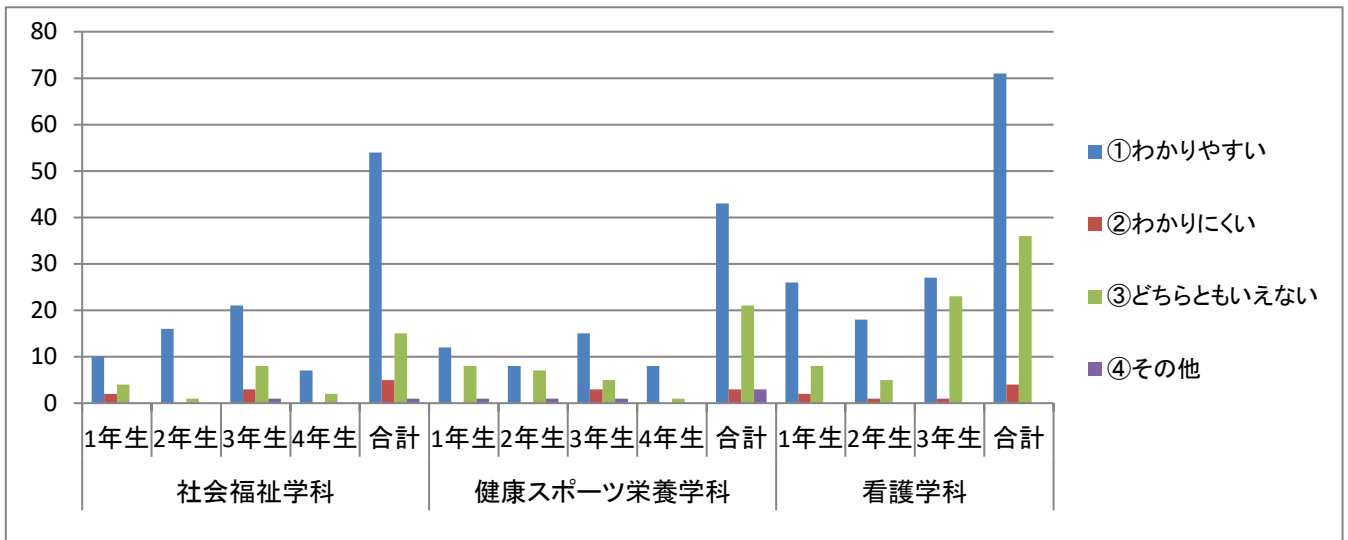
	社会福祉学科					健康スポーツ栄養学科					看護学科				総計
	1年生	2年生	3年生	4年生	合計	1年生	2年生	3年生	4年生	合計	1年生	2年生	3年生	合計	
①	8	14	15	5	42	11	7	14	8	40	21	14	23	58	140
	50.0%	82.4%	45.5%	55.6%	56.0%	52.4%	43.8%	58.3%	88.9%	57.1%	56.8%	58.3%	45.1%	93.5%	54.5%
②	1	0	1	0	2	0	1	0	0	1	2	0	1	3	6
	6.3%	0.0%	3.0%	0.0%	2.7%	0.0%	6.3%	0.0%	0.0%	1.4%	5.4%	0.0%	2.0%	4.8%	2.3%
③	7	3	17	4	31	9	8	9	1	27	14	10	27	51	109
	43.8%	17.6%	51.5%	44.4%	41.3%	42.9%	50.0%	37.5%	11.1%	38.6%	37.8%	41.7%	52.9%	82.3%	42.4%
④	0	0	0	0	0	1	0	1	0	2	0	0	0	0	2
	0.0%	0.0%	0.0%	0.0%	0.0%	4.8%	0.0%	4.2%	0.0%	2.9%	0.0%	0.0%	0.0%	0.0%	0.8%
回答数	16	17	33	9	75	21	16	24	9	70	37	24	51	62	257



4. 図書や雑誌の配置・配列について

- ①わかりやすい
- ③どちらともいえない
- ②わかりにくい
- ④その他

	社会福祉学科					健康スポーツ栄養学科					看護学科				総計
	1年生	2年生	3年生	4年生	合計	1年生	2年生	3年生	4年生	合計	1年生	2年生	3年生	合計	
①	10	16	21	7	54	12	8	15	8	43	26	18	27	71	168
	62.5%	94.1%	63.6%	77.8%	72.0%	57.1%	50.0%	62.5%	88.9%	61.4%	72.2%	75.0%	52.9%	64.0%	65.6%
②	2	0	3	0	5	0	0	3	0	3	2	1	1	4	12
	12.5%	0.0%	9.1%	0.0%	6.7%	0.0%	0.0%	12.5%	0.0%	4.3%	5.6%	4.2%	2.0%	3.6%	4.7%
③	4	1	8	2	15	8	7	5	1	21	8	5	23	36	72
	25.0%	5.9%	24.2%	22.2%	20.0%	38.1%	43.8%	20.8%	11.1%	30.0%	22.2%	20.8%	45.1%	32.4%	28.1%
④	0	0	1	0	1	1	1	1	0	3	0	0	0	0	4
	0.0%	0.0%	3.0%	0.0%	1.3%	4.8%	6.3%	4.2%	0.0%	0%	0.0%	0.0%	0.0%	0.0%	1.6%
回答数	16	17	33	9	75	21	16	24	9	70	36	24	51	111	256



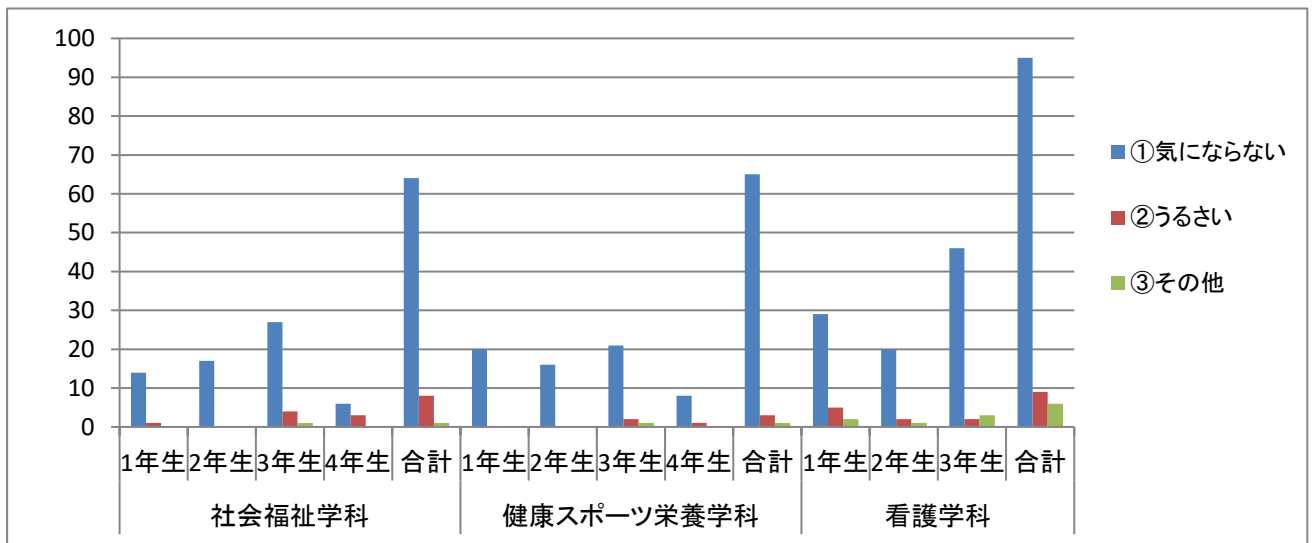
5. 館内での話し声・雑音について

①気にならない

③その他

②うるさい

	社会福祉学科					健康スポーツ栄養学科					看護学科				総計
	1年生	2年生	3年生	4年生	合計	1年生	2年生	3年生	4年生	合計	1年生	2年生	3年生	合計	
①	14	17	27	6	64	20	16	21	8	65	29	20	46	95	224
	93.3%	100.0%	84.4%	66.7%	87.7%	100.0%	100.0%	87.5%	88.9%	94.2%	80.6%	87.0%	90.2%	86.4%	88.9%
②	1	0	4	3	8	0	0	2	1	3	5	2	2	9	20
	6.7%	0.0%	12.5%	33.3%	11.0%	0.0%	0.0%	8.3%	11.1%	4.3%	13.9%	8.7%	3.9%	8.2%	7.9%
③	0	0	1	0	1	0	0	1	0	1	2	1	3	6	8
	0.0%	0.0%	3.1%	0.0%	1.4%	0.0%	0.0%	4.2%	0.0%	1.4%	5.6%	4.3%	5.9%	5.5%	3.2%
回答数	15	17	32	9	73	20	16	24	9	69	36	23	51	110	252



6. 館内設定温度について

図書館の設定温度は学内で集中管理されています

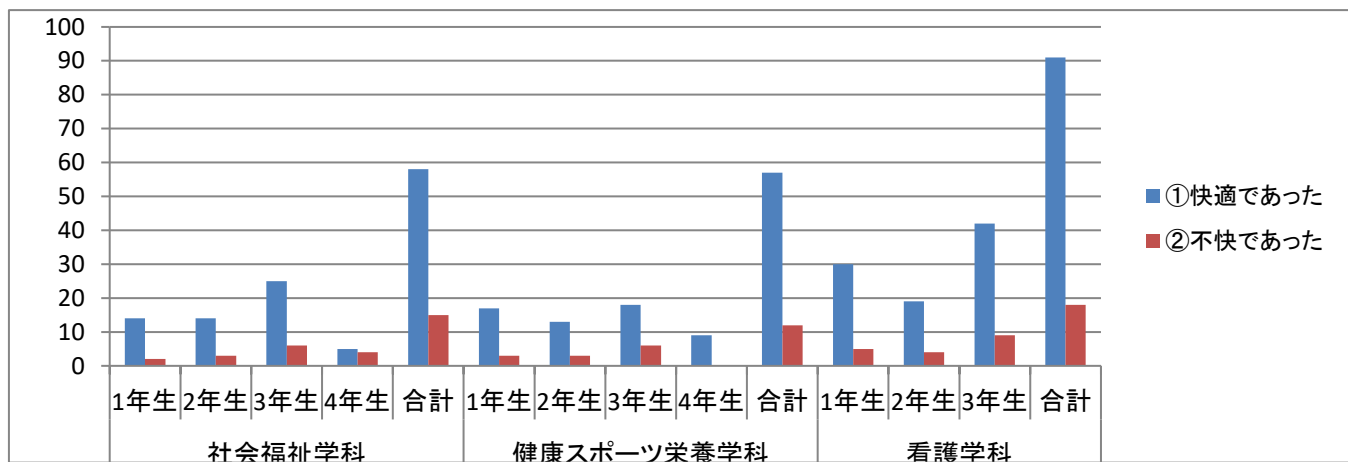
2017年は節電のため館内温度は夏期27度 冬期25度 とされていました

2017年の館内温度についてどう感じましたか

①快適であった

②不快であった

	社会福祉学科					健康スポーツ栄養学科					看護学科				総計
	1年生	2年生	3年生	4年生	合計	1年生	2年生	3年生	4年生	合計	1年生	2年生	3年生	合計	
①	14	14	25	5	58	17	13	18	9	57	30	19	42	91	206
	87.5%	82.4%	80.6%	55.6%	79.5%	85.0%	81.3%	75.0%	100.0%	82.6%	85.7%	82.6%	82.4%	83.5%	82.1%
②	2	3	6	4	15	3	3	6	0	12	5	4	9	18	45
	12.5%	17.6%	19.4%	44.4%	20.5%	15.0%	18.8%	25.0%	0.0%	17.4%	14.3%	17.4%	17.6%	16.5%	17.9%
回答数	16	17	31	9	73	20	16	24	9	69	35	23	51	109	251

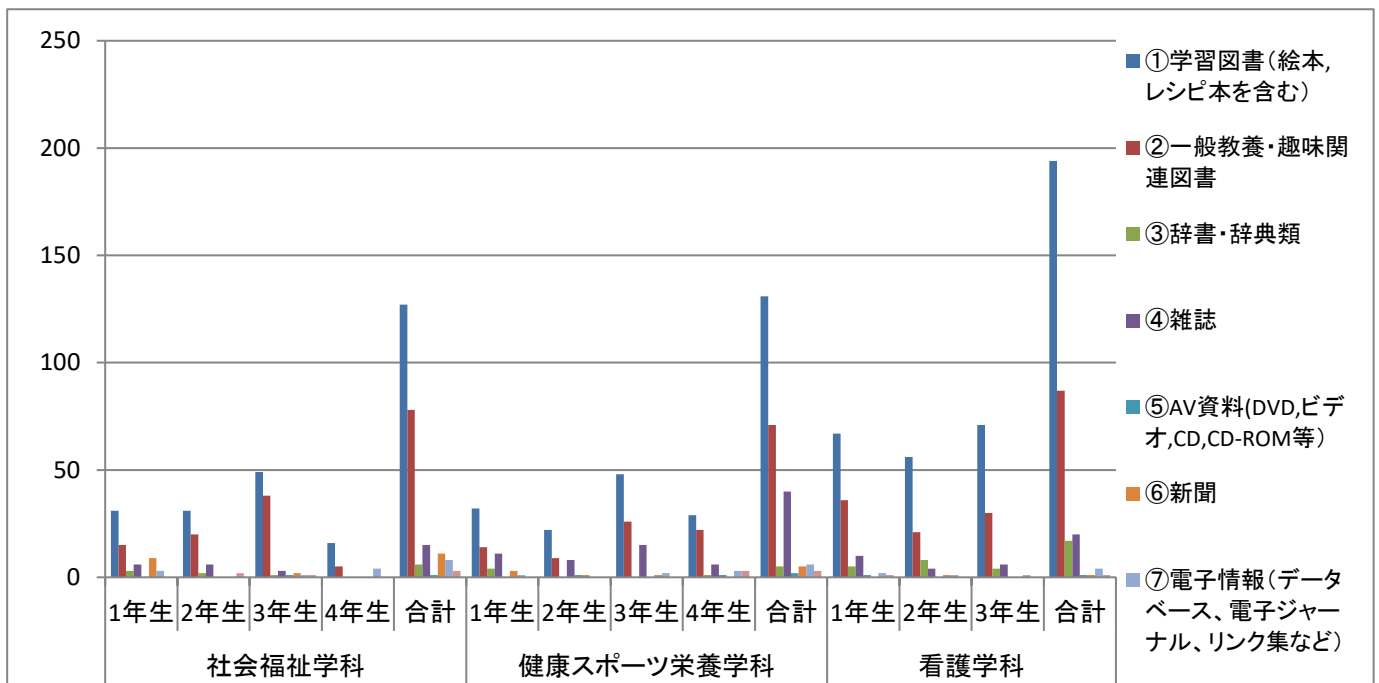


IV. 図書課(PIキャンパス)の資料について

1. 主に利用する資料は何ですか(主なもの2つ選択)

- ①学習図書(絵本, レシピ本を含む)
- ②一般教養・趣味関連図書
- ③辞書・辞典類
- ④雑誌
- ⑤AV資料(DVD,ビデオ,CD,CD-ROM等)
- ⑥新聞
- ⑦電子情報(データベース、電子ジャーナル、リンク集など)
- ⑧その他

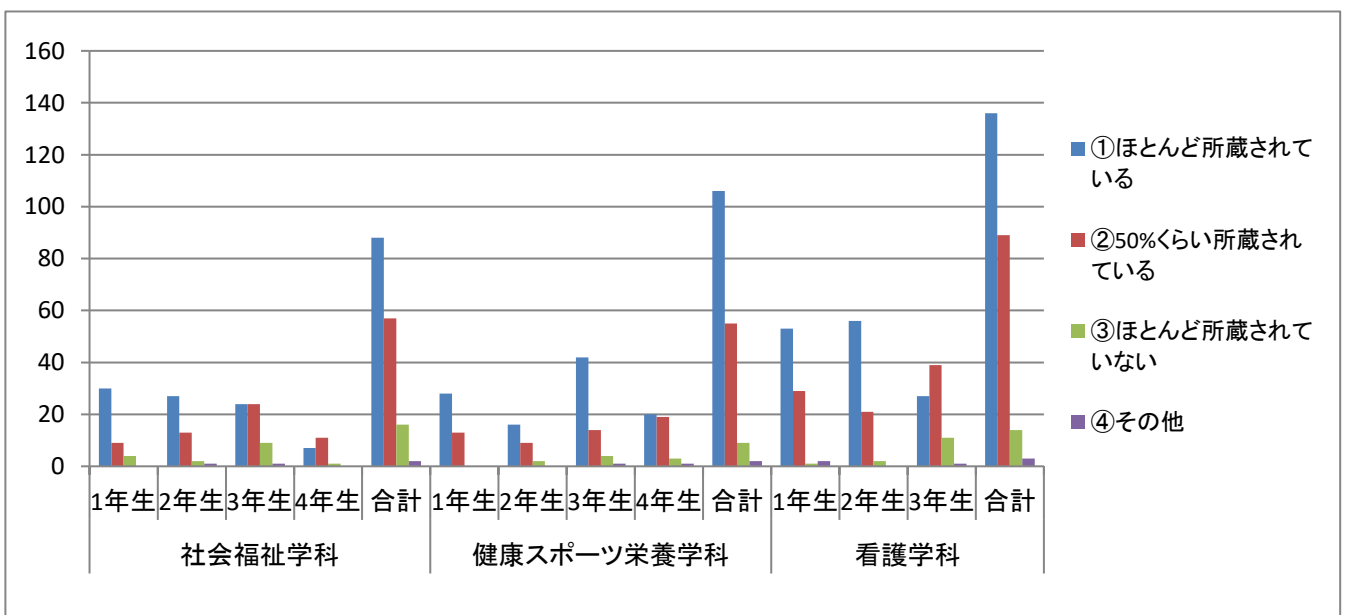
	社会福祉学科					健康スポーツ栄養学科					看護学科				総計
	1年生	2年生	3年生	4年生	合計	1年生	2年生	3年生	4年生	合計	1年生	2年生	3年生	合計	
①	31	31	49	16	127	32	22	48	29	131	67	56	71	194	452
	46.3%	50.8%	51.0%	64.0%	51.0%	49.2%	53.7%	52.2%	44.6%	49.8%	54.9%	61.5%	63.4%	59.7%	54.0%
②	15	20	38	5	78	14	9	26	22	71	36	21	30	87	236
	22.4%	32.8%	39.6%	20.0%	31.3%	21.5%	22.0%	28.3%	33.8%	27.0%	29.5%	23.1%	26.8%	26.8%	28.2%
③	3	2	1	0	6	4	0	0	1	5	5	8	4	17	28
	4.5%	3.3%	1.0%	0.0%	2.4%	6.2%	0.0%	0.0%	1.5%	1.9%	4.1%	8.8%	3.6%	5.2%	3.3%
④	6	6	3	0	15	11	8	15	6	40	10	4	6	20	75
	9.0%	9.8%	3.1%	0.0%	6.0%	16.9%	19.5%	16.3%	9.2%	15.2%	8.2%	4.4%	5.4%	6.2%	9.0%
⑤	0	0	1	0	1	0	1	0	1	2	1	0	0	1	4
	0.0%	0.0%	1.0%	0.0%	0.4%	0.0%	2.4%	0.0%	1.5%	0.8%	0.8%	0.0%	0.0%	0.3%	0.5%
⑥	9	0	2	0	11	3	1	1	0	5	0	1	0	1	17
	13.4%	0.0%	2.1%	0.0%	4.4%	4.6%	2.4%	1.1%	0.0%	1.9%	0.0%	1.1%	0.0%	0.3%	2.0%
⑦	3	0	1	4	8	1	0	2	3	6	2	1	1	4	18
	4.5%	0.0%	1.0%	16.0%	3.2%	1.5%	0.0%	2.2%	4.6%	2.3%	1.6%	1.1%	0.9%	1.2%	2.2%
⑧	0	2	1	0	3	0	0	0	3	3	1	0	0	1	7
	0.0%	3.3%	1.0%	0.0%	1.2%	0.0%	0.0%	0.0%	4.6%	1.1%	0.8%	0.0%	0.0%	0.3%	0.8%
回答数	67	61	96	25	249	65	41	92	65	263	122	91	112	325	837



2. 目的の資料は所蔵されていますか

- ①ほとんど所蔵されている ③ほとんど所蔵されていない
②50%くらい所蔵されている ④その他

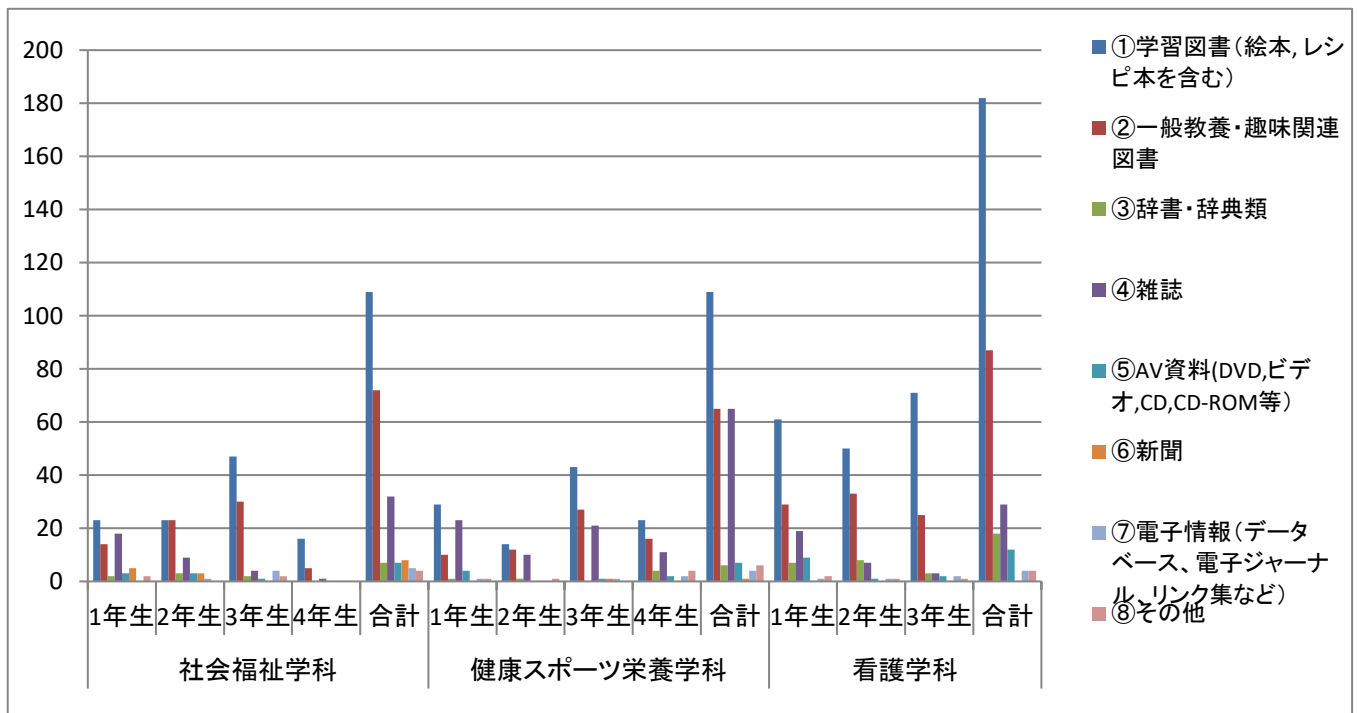
	社会福祉学科					健康スポーツ栄養学科					看護学科				総計
	1年生	2年生	3年生	4年生	合計	1年生	2年生	3年生	4年生	合計	1年生	2年生	3年生	合計	
①	30 69.8%	27 62.8%	24 41.4%	7 36.8%	88 54.0%	28 68.3%	16 59.3%	42 68.9%	20 46.5%	106 61.6%	53 62.4%	56 70.9%	27 34.6%	136 56.2%	330 57.2%
②	9 20.9%	13 30.2%	24 41.4%	11 57.9%	57 35.0%	13 31.7%	9 33.3%	14 23.0%	19 44.2%	55 32.0%	29 34.1%	21 26.6%	39 50.0%	89 36.8%	201 34.8%
③	4 9.3%	2 4.7%	9 15.5%	1 5.3%	16 9.8%	0 0.0%	2 7.4%	4 6.6%	3 7.0%	9 5.2%	1 1.2%	2 2.5%	11 14.1%	14 5.8%	39 6.8%
④	0 0.0%	1 2.3%	1 1.7%	0 0.0%	2 1.2%	0 0.0%	0 0.0%	1 1.6%	1 2.3%	2 1.2%	2 2.4%	0 0.0%	1 1.3%	3 1.2%	7 1.2%
回答数	43	43	58	19	163	41	27	61	43	172	85	79	78	242	577



3. どのような資料を充実させてほしいと思いますか（主のもの2つ選択）

- ①学習図書(絵本, レシピ本を含む)
- ②一般教養・趣味関連図書
- ③辞書・辞典類
- ④雑誌
- ⑤AV資料(DVD,ビデオ,CD,CD-ROM等)
- ⑥新聞
- ⑦電子情報(データベース, 電子ジャーナル, リンク集など)
- ⑧その他

	社会福祉学科					健康スポーツ栄養学科					看護学科				総計
	1年生	2年生	3年生	4年生	合計	1年生	2年生	3年生	4年生	合計	1年生	2年生	3年生	合計	
①	23 34.3%	23 35.4%	47 52.2%	16 72.7%	109 44.7%	29 42.0%	14 36.8%	43 45.7%	23 37.1%	109 41.4%	61 47.7%	50 49.5%	71 66.4%	182 54.2%	400 47.4%
②	14 20.9%	23 35.4%	30 33.3%	5 22.7%	72 29.5%	10 14.5%	12 31.6%	27 28.7%	16 25.8%	65 24.7%	29 22.7%	33 32.7%	25 23.4%	87 25.9%	224 26.6%
③	2 3.0%	3 4.6%	2 2.2%	0 0.0%	7 2.9%	1 1.4%	1 2.6%	0 0.0%	4 6.5%	6 2.3%	7 5.5%	8 7.9%	3 2.8%	18 5.4%	31 3.7%
④	18 26.9%	9 13.8%	4 4.4%	1 4.5%	32 13.1%	23 33.3%	10 26.3%	21 22.3%	11 17.7%	65 24.7%	19 14.8%	7 6.9%	3 2.8%	29 8.6%	126 14.9%
⑤	3 4.5%	3 4.6%	1 1.1%	0 0.0%	7 2.9%	4 5.8%	0 0.0%	1 1.1%	2 3.2%	7 2.7%	9 7.0%	1 1.0%	2 1.9%	12 3.6%	26 3.1%
⑥	5 7.5%	3 4.6%	0 0.0%	0 0.0%	8 3.3%	0 0.0%	0 0.0%	1 1.1%	0 0.0%	1 0.4%	0 0.0%	0 0.0%	0 0.0%	0 0.0%	9 1.1%
⑦	0 0.0%	1 1.5%	4 4.4%	0 0.0%	5 2.0%	1 1.4%	0 0.0%	1 1.1%	2 3.2%	4 1.5%	1 0.8%	1 1.0%	2 1.9%	4 1.2%	13 1.5%
⑧	2 3.0%	0 0.0%	2 2.2%	0 0.0%	4 1.6%	1 1.4%	1 2.6%	0 0.0%	4 6.5%	6 2.3%	2 1.6%	1 1.0%	1 0.9%	4 1.2%	14 1.7%
回答数	67	65	90	22	244	69	38	94	62	263	128	101	107	336	843



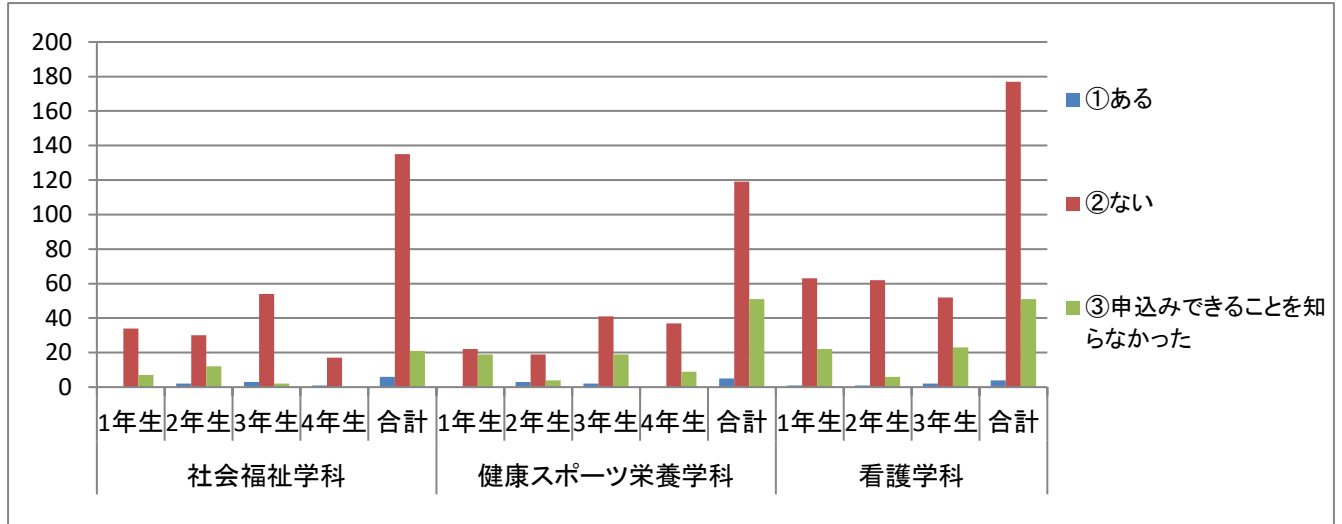
4. 学生購入希望図書(学生リクエスト)の申込みをしたことがありますか

①ある

③申込みできることを知らなかった

②ない

	社会福祉学科					健康スポーツ栄養学科					看護学科				総計
	1年生	2年生	3年生	4年生	合計	1年生	2年生	3年生	4年生	合計	1年生	2年生	3年生	合計	
①	0	2	3	1	6	0	3	2	0	5	1	1	2	4	15
	0.0%	4.5%	5.1%	5.6%	3.7%	0.0%	11.5%	3.2%	0.0%	2.9%	1.2%	1.4%	2.6%	1.7%	2.6%
②	34	30	54	17	135	22	19	41	37	119	63	62	52	177	431
	82.9%	68.2%	91.5%	94.4%	83.3%	53.7%	73.1%	66.1%	80.4%	68.0%	73.3%	89.9%	67.5%	76.3%	75.7%
③	7	12	2	0	21	19	4	19	9	51	22	6	23	51	123
	17.1%	27.3%	3.4%	0.0%	13.0%	46.3%	15.4%	30.6%	19.6%	29.1%	25.6%	8.7%	29.9%	22.0%	21.6%
回答数	41	44	59	18	162	41	26	62	46	175	86	69	77	232	569



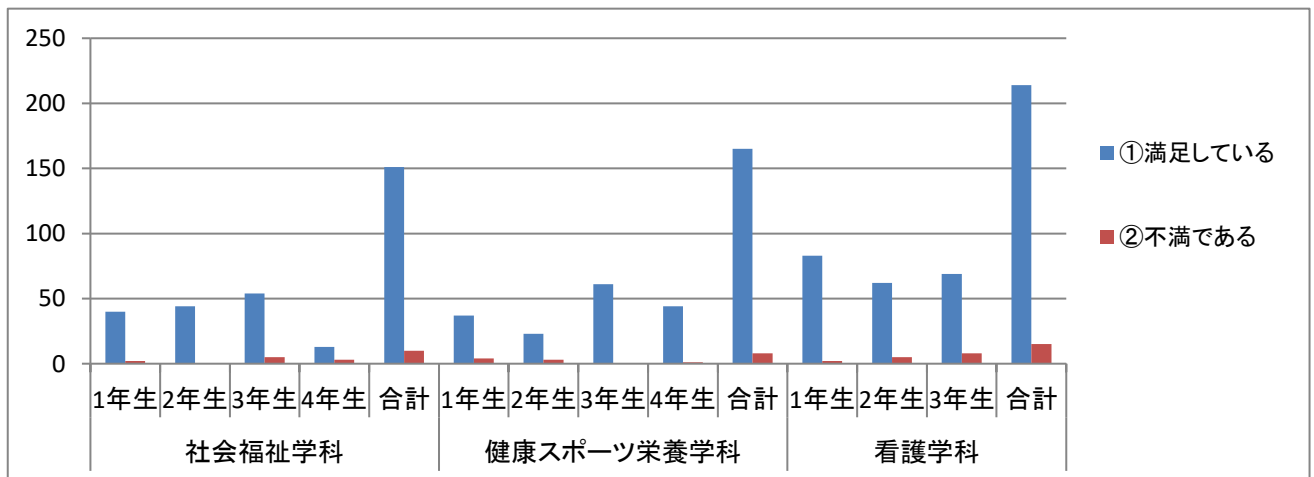
V. 図書館サービス・イベント(PIキャンパス)について

1. 現在の開館日(月曜日～金曜日)についてどう思いますか

①満足している

②不満である

	社会福祉学科					健康スポーツ栄養学科					看護学科				総計
	1年生	2年生	3年生	4年生	合計	1年生	2年生	3年生	4年生	合計	1年生	2年生	3年生	合計	
①	40	44	54	13	151	37	23	61	44	165	83	62	69	214	530
	95.2%	100.0%	91.5%	81.3%	93.8%	90.2%	88.5%	100.0%	97.8%	95.4%	97.6%	92.5%	89.6%	93.4%	94.1%
②	2	0	5	3	10	4	3	0	1	8	2	5	8	15	33
	4.8%	0.0%	8.5%	18.8%	6.2%	9.8%	11.5%	0.0%	2.2%	4.6%	2.4%	7.5%	10.4%	6.6%	5.9%
回答数	42	44	59	16	161	41	26	61	45	173	85	67	77	229	563

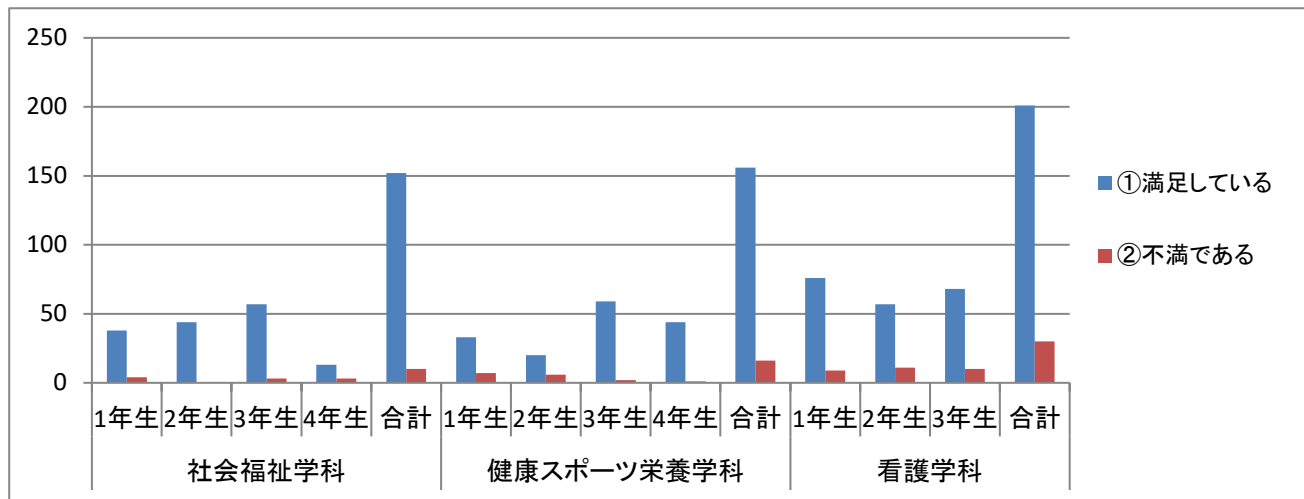


2. 現在の開館時間(通常授業日 9:00~19:00)についてどう思いますか

①満足している

②不満である

	社会福祉学科					健康スポーツ栄養学科					看護学科				総計
	1年生	2年生	3年生	4年生	合計	1年生	2年生	3年生	4年生	合計	1年生	2年生	3年生	合計	
①	38	44	57	13	152	33	20	59	44	156	76	57	68	201	509
	90.5%	100.0%	95.0%	81.3%	93.8%	82.5%	76.9%	96.7%	97.8%	90.7%	89.4%	83.8%	87.2%	87.0%	90.1%
②	4	0	3	3	10	7	6	2	1	16	9	11	10	30	56
	9.5%	0.0%	5.0%	18.8%	6.2%	17.5%	23.1%	3.3%	2.2%	9.3%	10.6%	16.2%	12.8%	13.0%	9.9%
回答数	42	44	60	16	162	40	26	61	45	172	85	68	78	231	565

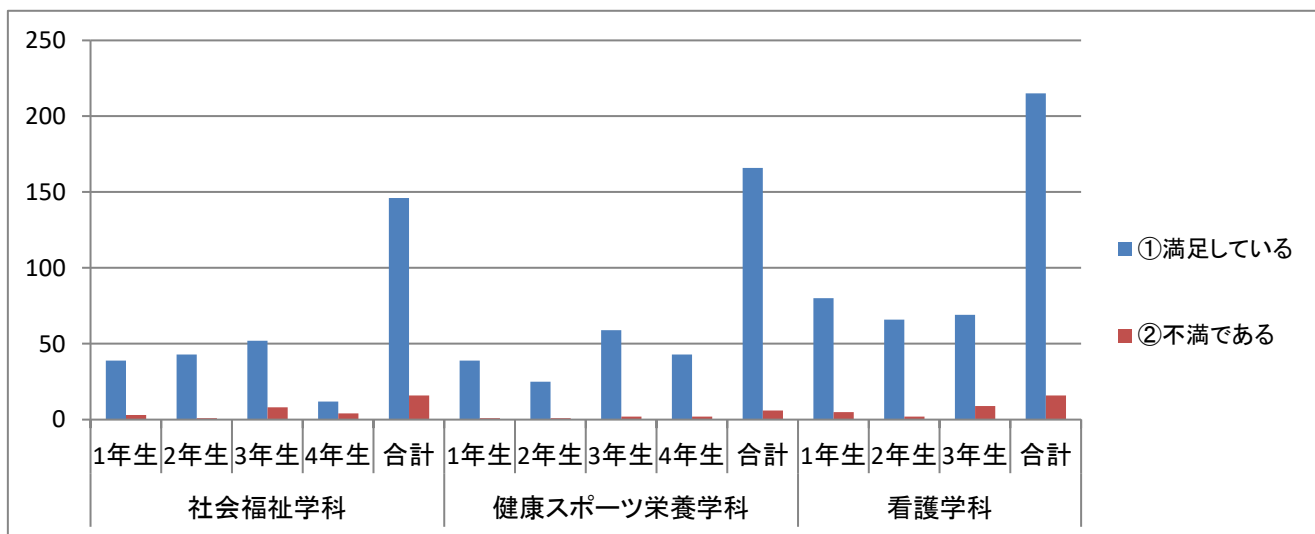


3. 貸出期間(2週間)について

①満足している

②不満である

	社会福祉学科					健康スポーツ栄養学科					看護学科				総計
	1年生	2年生	3年生	4年生	合計	1年生	2年生	3年生	4年生	合計	1年生	2年生	3年生	合計	
①	39	43	52	12	146	39	25	59	43	166	80	66	69	215	527
	92.9%	97.7%	86.7%	75.0%	90.1%	97.5%	96.2%	96.7%	95.6%	96.5%	94.1%	97.1%	88.5%	93.1%	93.3%
②	3	1	8	4	16	1	1	2	2	6	5	2	9	16	38
	7.1%	2.3%	13.3%	25.0%	9.9%	2.5%	3.8%	3.3%	4.4%	3.5%	5.9%	2.9%	11.5%	6.9%	6.7%
回答数	42	44	60	16	162	40	26	61	45	172	85	68	78	231	565

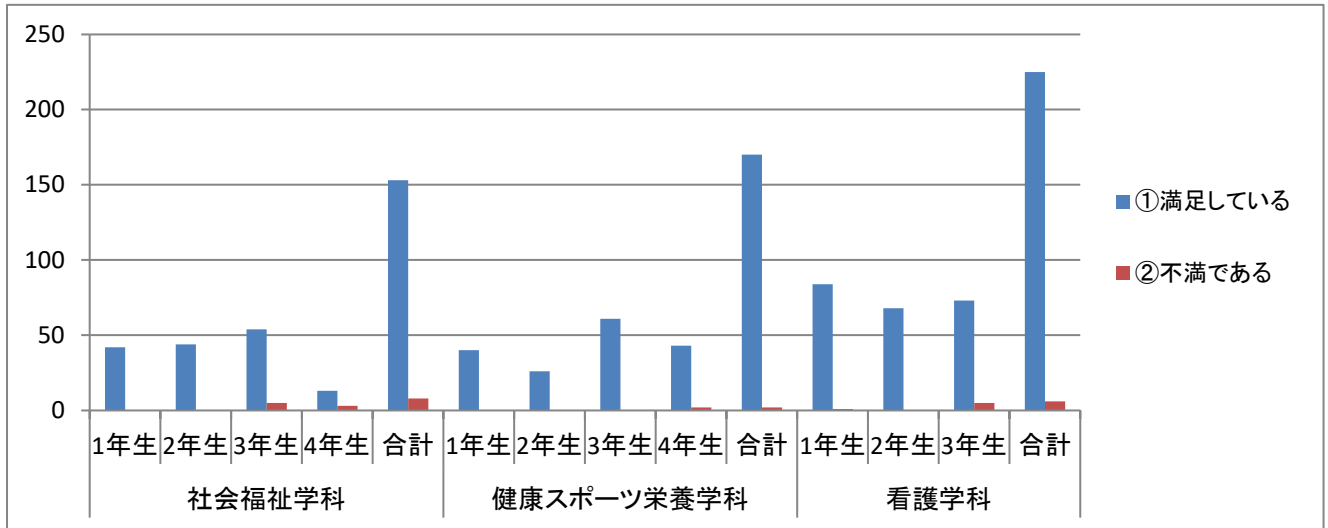


4. 貸出冊数(5冊)について

①満足している

②不満である

	社会福祉学科					健康スポーツ栄養学科					看護学科				総計
	1年生	2年生	3年生	4年生	合計	1年生	2年生	3年生	4年生	合計	1年生	2年生	3年生	合計	
①	42	44	54	13	153	40	26	61	43	170	84	68	73	225	548
	100.0%	100.0%	91.5%	81.3%	95.0%	100.0%	100.0%	100.0%	95.6%	98.8%	98.8%	100.0%	93.6%	97.4%	97.2%
②	0	0	5	3	8	0	0	0	2	2	1	0	5	6	16
	0.0%	0.0%	8.5%	18.8%	5.0%	0.0%	0.0%	0.0%	4.4%	1.2%	1.2%	0.0%	6.4%	2.6%	2.8%
回答数	42	44	59	16	161	40	26	61	45	172	85	68	78	231	564



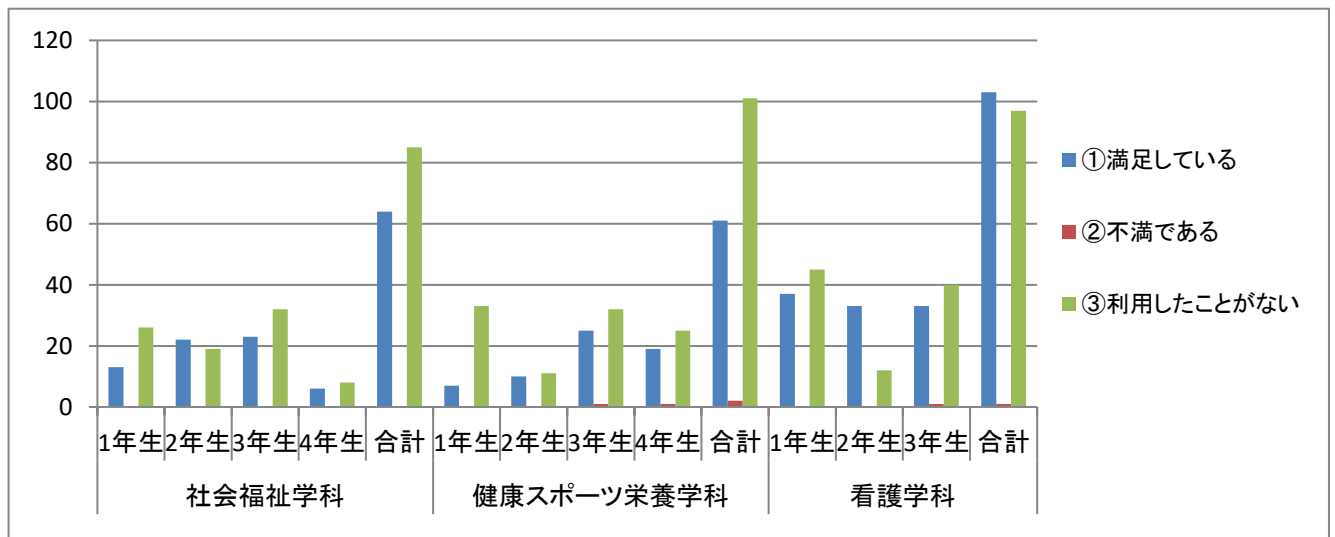
5. レファレンスサービス(資料所在調査、事項調査、利用相談など)について

①満足している

③利用したことがない

②不満である

	社会福祉学科					健康スポーツ栄養学科					看護学科				総計
	1年生	2年生	3年生	4年生	合計	1年生	2年生	3年生	4年生	合計	1年生	2年生	3年生	合計	
①	13	22	23	6	64	7	10	25	19	61	37	33	33	103	228
	33.3%	53.7%	41.8%	42.9%	43.0%	17.5%	47.6%	43.1%	42.2%	37.2%	45.1%	73.3%	44.6%	51.2%	44.4%
②	0	0	0	0	0	0	0	1	1	2	0	0	1	1	3
	0.0%	0.0%	0.0%	0.0%	0.0%	0.0%	0.0%	1.7%	2.2%	1.2%	0.0%	0.0%	1.4%	0.5%	0.6%
③	26	19	32	8	85	33	11	32	25	101	45	12	40	97	283
	66.7%	46.3%	58.2%	57.1%	57.0%	82.5%	52.4%	55.2%	55.6%	61.6%	54.9%	26.7%	54.1%	48.3%	55.1%
回答数	39	41	55	14	149	40	21	58	45	164	82	45	74	201	514

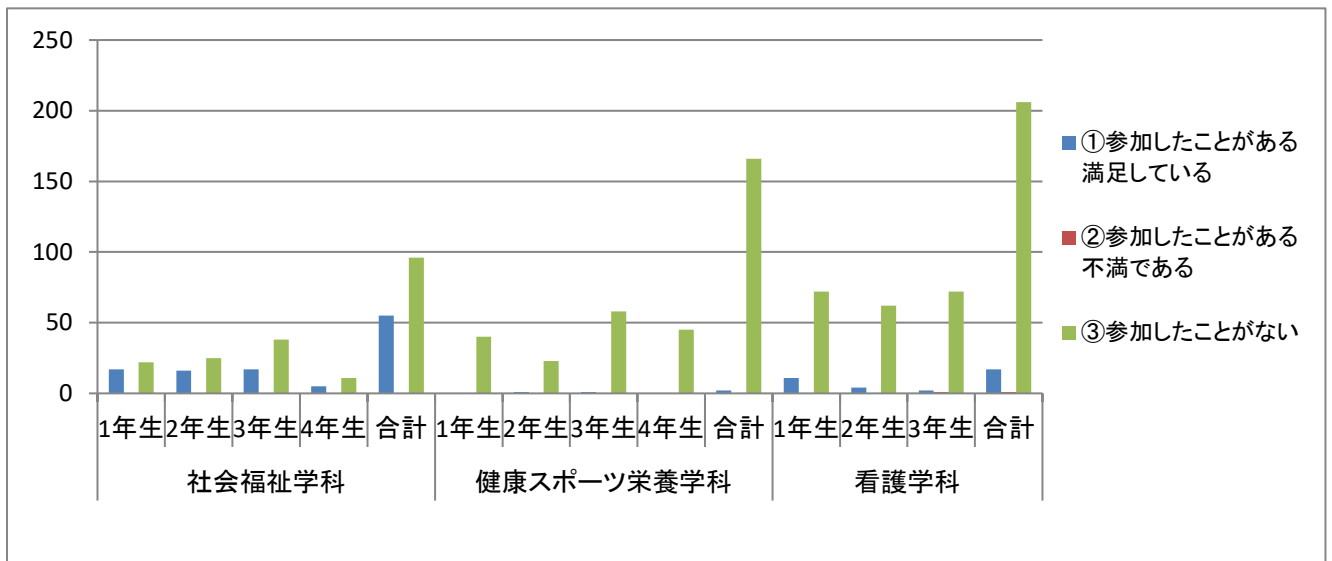


6. 図書館ツアーについて

参加したことがありますか 参加してどうでしたか

- ①参加したことがある 満足している
- ②参加したことがある 不満である
- ③参加したことがない

	社会福祉学科					健康スポーツ栄養学科					看護学科				総計
	1年生	2年生	3年生	4年生	合計	1年生	2年生	3年生	4年生	合計	1年生	2年生	3年生	合計	
①	17 43.6%	16 39.0%	17 30.9%	5 31.3%	55 36.4%	0 0.0%	1 4.2%	1 1.7%	0 0.0%	2 1.2%	11 13.3%	4 4.8%	2 2.7%	17 7.6%	74 13.6%
②	0 0.0%	0 0.0%	0 0.0%	0 0.0%	0 0.0%	0 0.0%	0 0.0%	0 0.0%	0 0.0%	0 0.0%	0 0.0%	0 0.0%	1 1.3%	1 0.4%	1 0.2%
③	22 56.4%	25 61.0%	38 69.1%	11 68.8%	96 63.6%	40 100.0%	23 95.8%	58 98.3%	45 100.0%	166 98.8%	72 86.7%	62 93.9%	72 96.0%	206 92.0%	468 86.2%
回答数	39	41	55	16	151	40	24	59	45	168	83	66	75	224	543

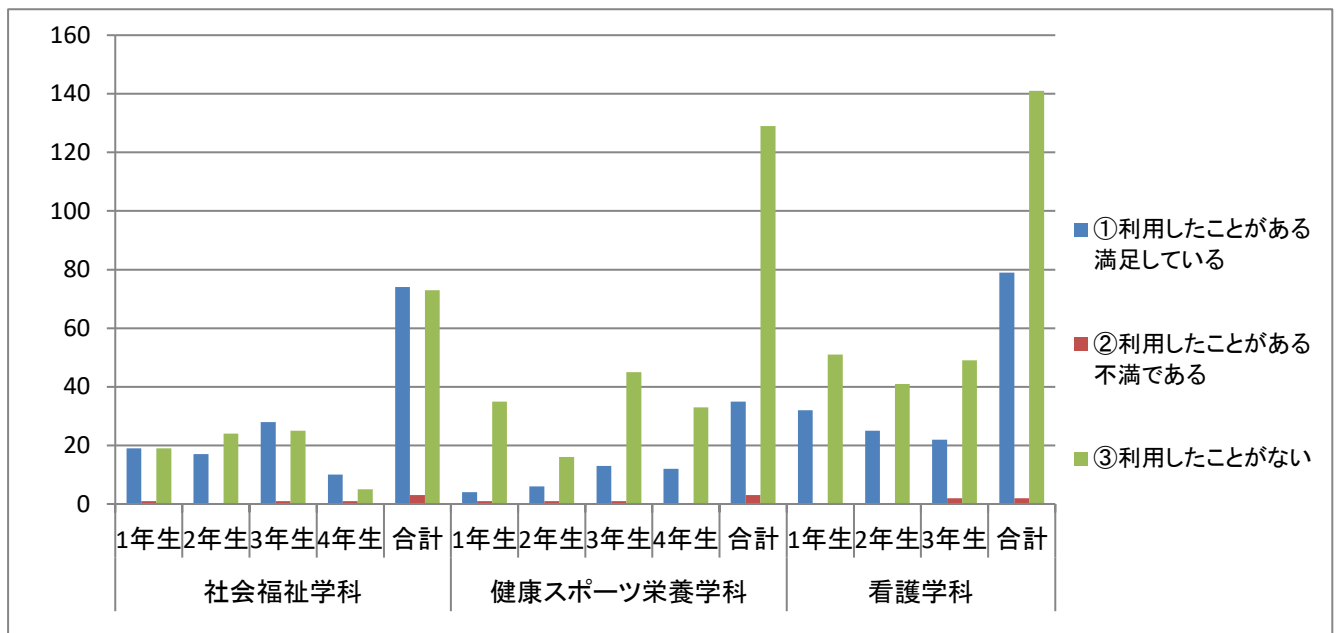


7. 文献検索ガイダンスについて

利用したことがありますか 参加してどうでしたか

- ①利用したことがある 満足している
- ②利用したことがある 不満である
- ③利用したことがない

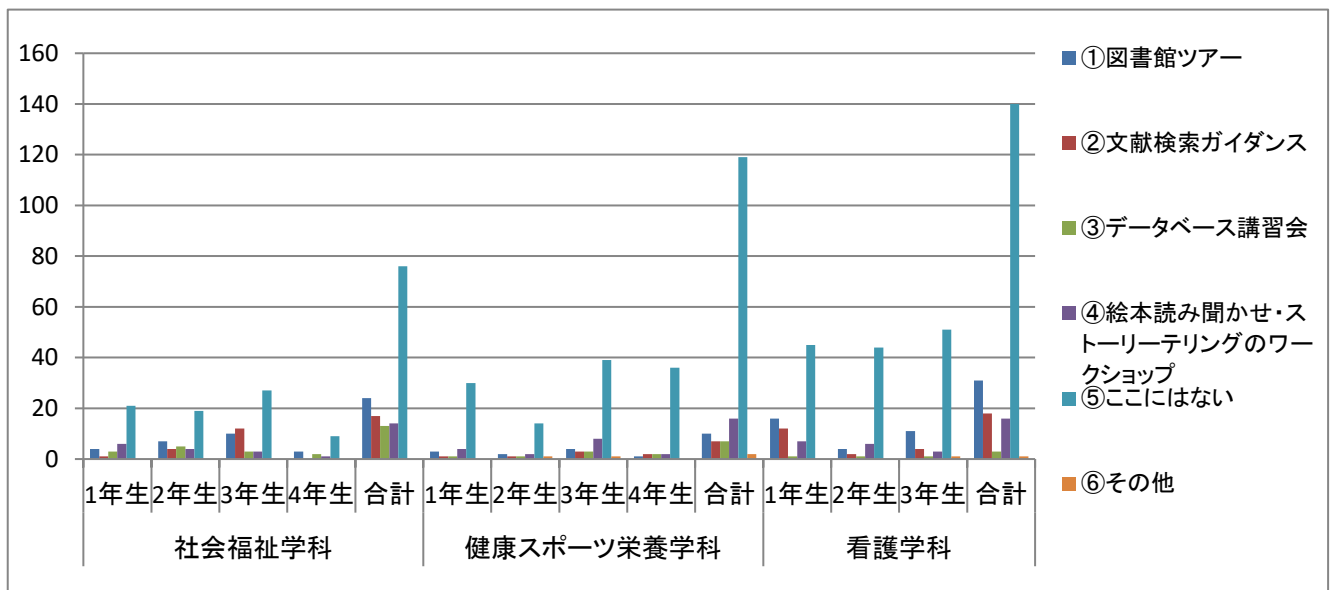
	社会福祉学科					健康スポーツ栄養学科					看護学科				総計
	1年生	2年生	3年生	4年生	合計	1年生	2年生	3年生	4年生	合計	1年生	2年生	3年生	合計	
①	19 48.7%	17 41.5%	28 51.9%	10 62.5%	74 49.3%	4 10.0%	6 26.1%	13 22.0%	12 26.7%	35 21.0%	32 38.6%	25 37.9%	22 30.1%	79 35.6%	188 34.9%
②	1 2.6%	0 0.0%	1 1.9%	1 6.3%	3 2.0%	1 2.5%	1 4.3%	1 1.7%	0 0.0%	3 1.8%	0 0.0%	0 0.0%	2 2.7%	2 0.9%	8 1.5%
③	19 48.7%	24 58.5%	25 46.3%	5 31.3%	73 48.7%	35 87.5%	16 69.6%	45 76.3%	33 73.3%	129 77.2%	51 61.4%	41 62.1%	49 67.1%	141 63.5%	343 63.6%
回答数	39	41	54	16	150	40	23	59	45	167	83	66	73	222	539



8. 次のうち参加してみたいものはどれですか

- ① 図書館ツアー
- ② 文献検索ガイダンス
- ③ データベース講習会
- ④ 絵本読み聞かせ・ストーリーテリングのワークショップ
- ⑤ ここにはない
- ⑥ その他

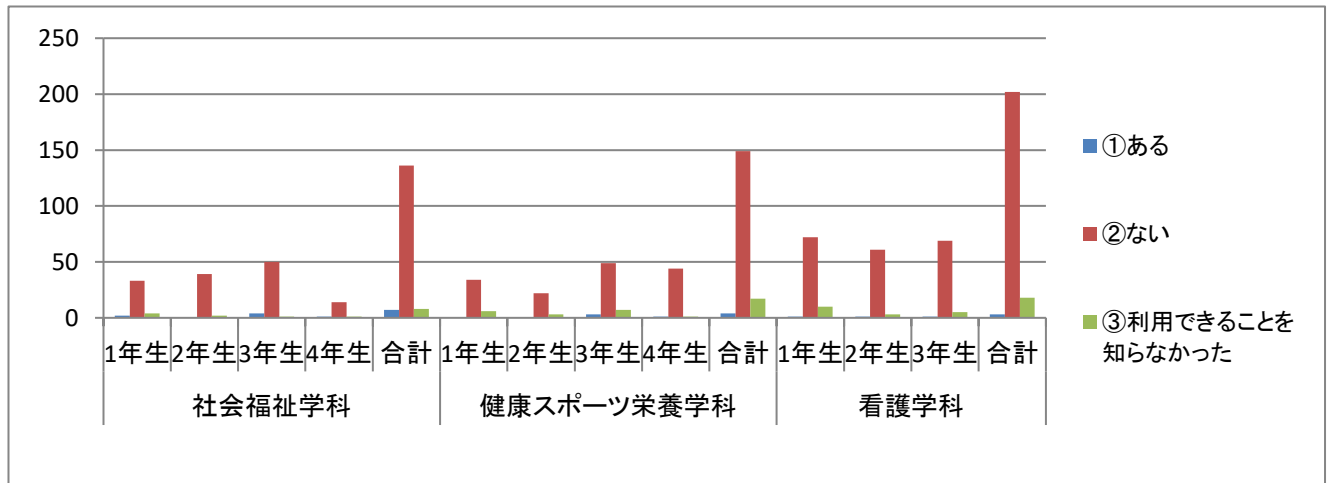
	社会福祉学科					健康スポーツ栄養学科					看護学科				総計
	1年生	2年生	3年生	4年生	合計	1年生	2年生	3年生	4年生	合計	1年生	2年生	3年生	合計	
①	4 11.4%	7 17.9%	10 18.2%	3 20.0%	24 16.7%	3 7.7%	2 9.5%	4 6.9%	1 2.3%	10 6.2%	16 19.8%	4 7.0%	11 15.5%	31 14.8%	65 12.6%
②	1 2.9%	4 10.3%	12 21.8%	0 0.0%	17 11.8%	1 2.6%	1 4.8%	3 5.2%	2 4.7%	7 4.3%	12 14.8%	2 3.5%	4 5.6%	18 8.6%	42 8.2%
③	3 8.6%	5 12.8%	3 5.5%	2 13.3%	13 9.0%	1 2.6%	1 4.8%	3 5.2%	2 4.7%	7 4.3%	1 1.2%	1 1.8%	1 1.4%	3 1.4%	23 4.5%
④	6 17.1%	4 10.3%	3 5.5%	1 6.7%	14 9.7%	4 10.3%	2 9.5%	8 13.8%	2 4.7%	16 9.9%	7 8.6%	6 10.5%	3 4.2%	16 7.7%	46 8.9%
⑤	21 60.0%	19 48.7%	27 49.1%	9 60.0%	76 52.8%	30 76.9%	14 66.7%	39 67.2%	36 83.7%	119 73.9%	45 55.6%	44 77.2%	51 71.8%	140 67.0%	335 65.2%
⑥	0 0.0%	0 0.0%	0 0.0%	0 0.0%	0 0.0%	0 0.0%	1 4.8%	1 1.7%	0 0.0%	2 0%	0 0.0%	0 0.0%	1 1.4%	1 0.5%	3 0.6%
回答数	35	39	55	15	144	39	21	58	43	161	81	57	71	209	514



9. 須磨キャンパスの図書館の資料を利用したことがありますか

- ①ある
②ない
③利用できることを知らなかった

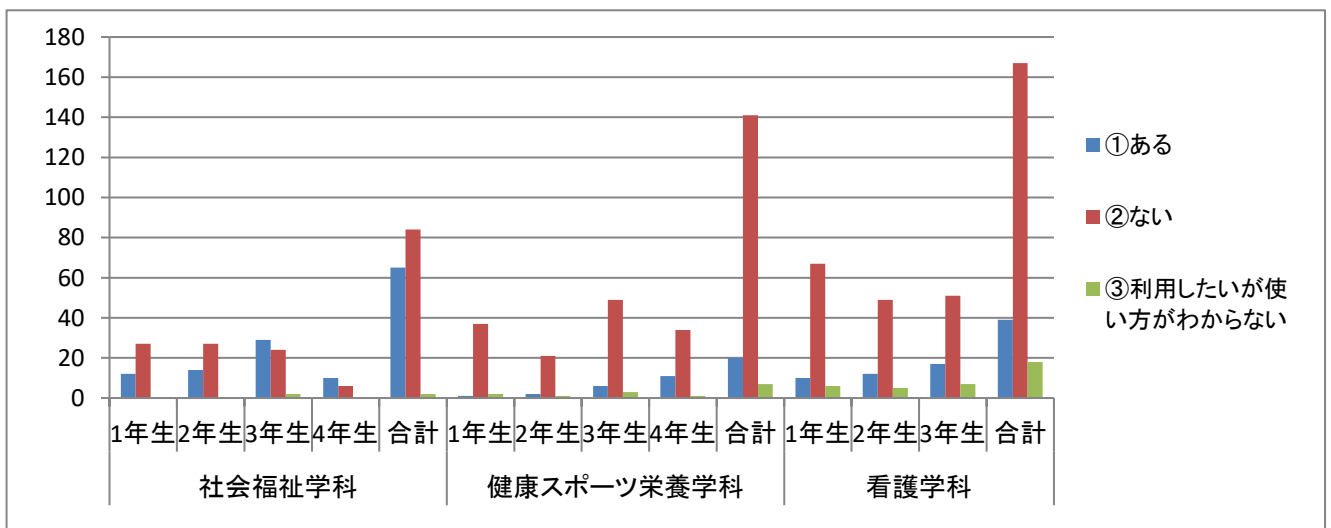
	社会福祉学科					健康スポーツ栄養学科					看護学科				総計
	1年生	2年生	3年生	4年生	合計	1年生	2年生	3年生	4年生	合計	1年生	2年生	3年生	合計	
①	2 5.1%	0 0.0%	4 7.3%	1 6.3%	7 4.6%	0 0.0%	0 0.0%	3 5.1%	1 2.2%	4 2.4%	1 1.2%	1 1.5%	1 1.3%	3 1.3%	14 2.6%
②	33 84.6%	39 95.1%	50 90.9%	14 87.5%	136 90.1%	34 85.0%	22 88.0%	49 83.1%	44 95.7%	149 87.6%	72 86.7%	61 93.8%	69 92.0%	202 90.6%	487 89.5%
③	4 10.3%	2 4.9%	1 1.8%	1 6.3%	8 5.3%	6 15.0%	3 12.0%	7 11.9%	1 2.2%	17 10.0%	10 12.0%	3 4.6%	5 6.7%	18 8.1%	43 7.9%
回答数	39	41	55	16	151	40	25	59	46	170	83	65	75	223	544



10. 図書館ホームページのWEBサービスを利用したことがありますか

- ①ある
②ない
③利用したいが使い方がわからない

	社会福祉学科					健康スポーツ栄養学科					看護学科				総計
	1年生	2年生	3年生	4年生	合計	1年生	2年生	3年生	4年生	合計	1年生	2年生	3年生	合計	
①	12 30.8%	14 34.1%	29 52.7%	10 62.5%	65 43.0%	1 2.5%	2 8.3%	6 10.3%	11 23.9%	20 11.9%	10 12.0%	12 18.2%	17 22.7%	39 17.4%	124 22.8%
②	27 69.2%	27 65.9%	24 43.6%	6 37.5%	84 55.6%	37 92.5%	21 87.5%	49 84.5%	34 73.9%	141 83.9%	67 80.7%	49 74.2%	51 68.0%	167 74.6%	392 72.2%
③	0 0.0%	0 0.0%	2 3.6%	0 0.0%	2 1.3%	2 5.0%	1 4.2%	3 5.2%	1 2.2%	7 4.2%	6 7.2%	5 7.6%	7 9.3%	18 8.0%	27 5.0%
回答数	39	41	55	16	151	40	24	58	46	168	83	66	75	224	543

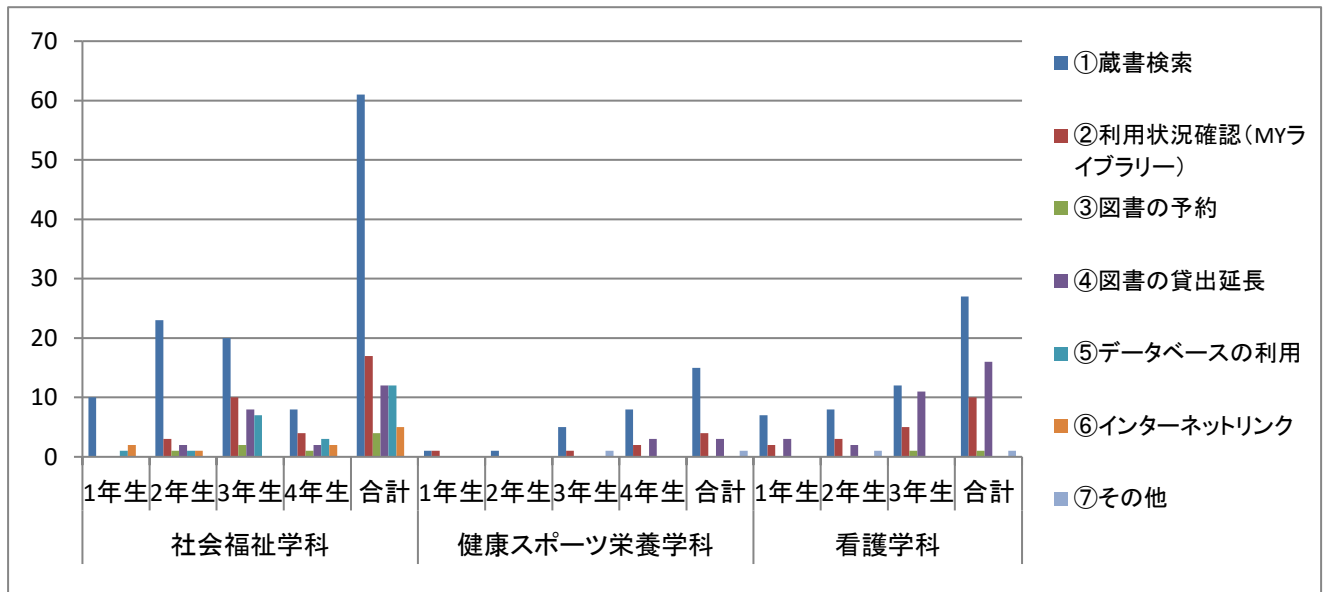


11. 上記の質問で「①ある」と答えた方へお聞きします

主に利用するのは、何ですか

- ①蔵書検索
- ②利用状況確認(MYライブラリー)
- ③図書の予約
- ④図書の貸出延長
- ⑤データベースの利用
- ⑥インターネットリンク
- ⑦その他

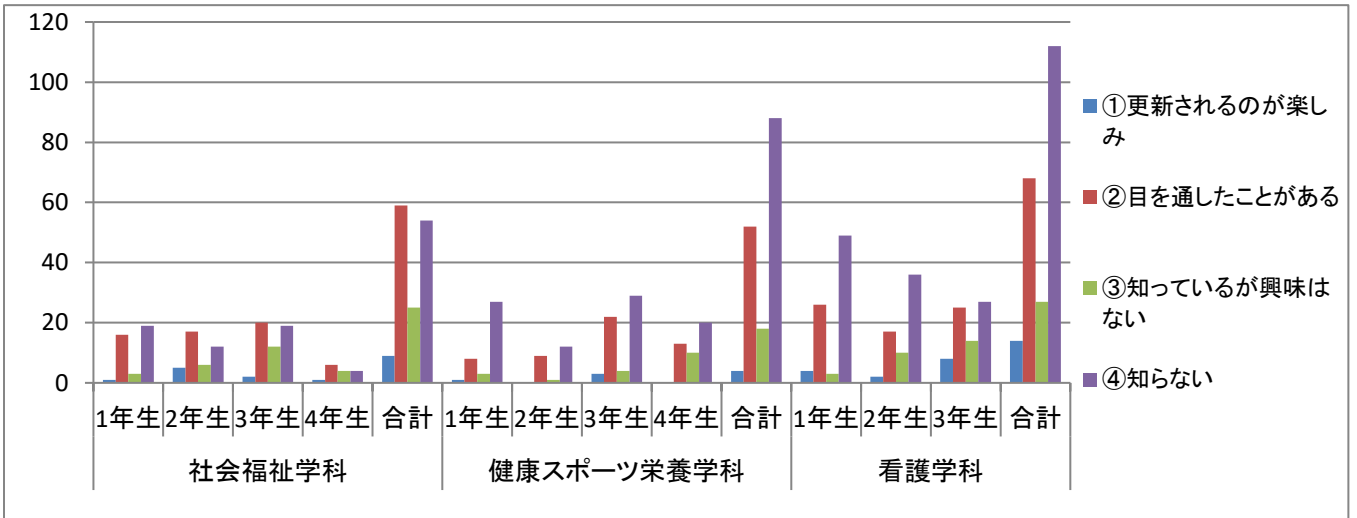
	社会福祉学科					健康スポーツ栄養学科					看護学科				総計
	1年生	2年生	3年生	4年生	合計	1年生	2年生	3年生	4年生	合計	1年生	2年生	3年生	合計	
①	10 76.9%	23 74.2%	20 42.6%	8 40.0%	61 55.0%	1 50.0%	1 100.0%	5 71.4%	8 61.5%	15 65.2%	7 58.3%	8 57.1%	12 41.4%	27 49.1%	103 54.5%
②	0 0.0%	3 9.7%	10 21.3%	4 20.0%	17 15.3%	1 50.0%	0 0.0%	1 14.3%	2 15.4%	4 17.4%	2 16.7%	3 21.4%	5 17.2%	10 18.2%	31 16.4%
③	0 0.0%	1 3.2%	2 4.3%	1 5.0%	4 3.6%	0 0.0%	0 0.0%	0 0.0%	0 0.0%	0 0.0%	0 0.0%	0 0.0%	1 3.4%	1 1.8%	5 2.6%
④	0 0.0%	2 6.5%	8 17.0%	2 10.0%	12 10.8%	0 0.0%	0 0.0%	0 0.0%	3 23.1%	3 13.0%	3 25.0%	2 14.3%	11 37.9%	16 29.1%	31 16.4%
⑤	1 7.7%	1 3.2%	7 14.9%	3 15.0%	12 10.8%	0 0.0%	0 0.0%	0 0.0%	0 0.0%	0 0.0%	0 0.0%	0 0.0%	0 0.0%	0 0.0%	12 6.3%
⑥	2 15.4%	1 3.2%	0 0.0%	2 10.0%	5 4.5%	0 0.0%	0 0.0%	0 0.0%	0 0.0%	0 0.0%	0 0.0%	0 0.0%	0 0.0%	0 0.0%	5 2.6%
⑦	0 0.0%	0 0.0%	0 0.0%	0 0.0%	0 0.0%	0 0.0%	0 0.0%	1 14.3%	0 0.0%	1 4.3%	0 0.0%	1 7.1%	0 0.0%	1 1.8%	2 1.1%
回答数	13	31	47	20	111	2	1	7	13	23	12	14	29	55	189



12. 新着雑誌情報案内(入口掲示板など)について

- ①更新されるのが楽しみ
- ②目を通したことがある
- ③知っているが興味はない
- ④知らない

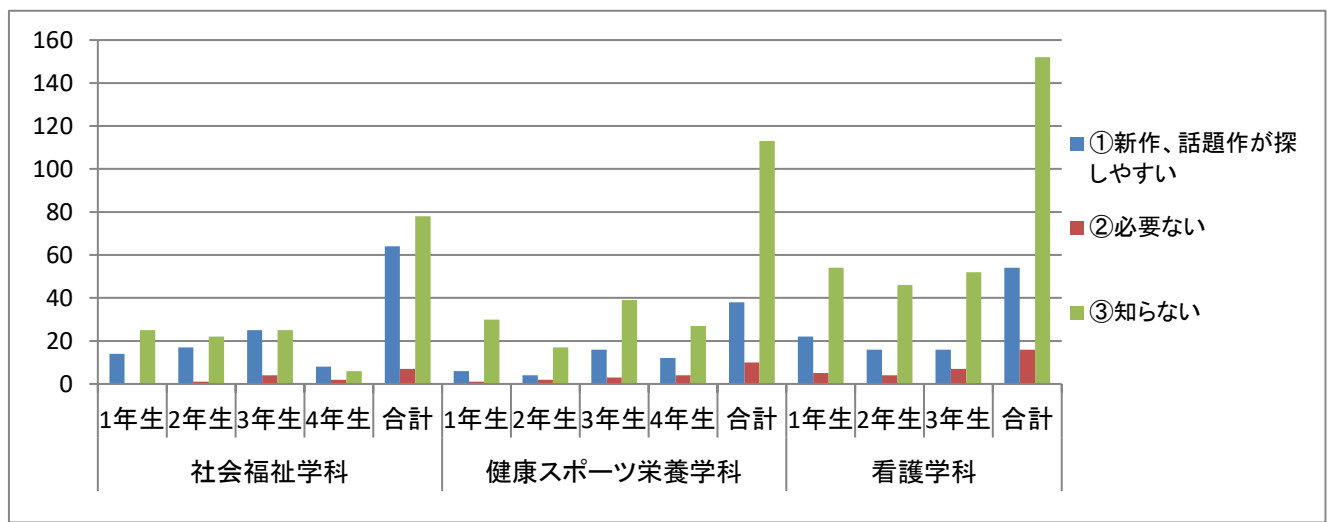
	社会福祉学科					健康スポーツ栄養学科					看護学科				総計
	1年生	2年生	3年生	4年生	合計	1年生	2年生	3年生	4年生	合計	1年生	2年生	3年生	合計	
①	1 2.6%	5 12.5%	2 3.8%	1 6.7%	9 6.1%	1 2.6%	0 0.0%	3 5.2%	0 0.0%	4 2.5%	4 4.9%	2 3.1%	8 10.8%	14 6.3%	27 5.1%
②	16 41.0%	17 42.5%	20 37.7%	6 40.0%	59 40.1%	8 20.5%	9 40.9%	22 37.9%	13 30.2%	52 32.1%	26 31.7%	17 26.2%	25 33.8%	68 30.8%	179 33.8%
③	3 7.7%	6 15.0%	12 22.6%	4 26.7%	25 17.0%	3 7.7%	1 4.5%	4 6.9%	10 23.3%	18 11.1%	3 3.7%	10 15.4%	14 18.9%	27 12.2%	70 13.2%
④	19 48.7%	12 30.0%	19 35.8%	4 26.7%	54 36.7%	27 69.2%	12 54.5%	29 50.0%	20 46.5%	88 54.3%	49 59.8%	36 55.4%	27 36.5%	112 50.7%	254 47.9%
回答数	39	40	53	15	147	39	22	58	43	162	82	65	74	221	530



13. 文芸書(小説など)の新着図書展示について

- ①新作、話題作が探しやすい
- ②必要ない
- ③知らない

	社会福祉学科					健康スポーツ栄養学科					看護学科				総計
	1年生	2年生	3年生	4年生	合計	1年生	2年生	3年生	4年生	合計	1年生	2年生	3年生	合計	
①	14 35.9%	17 42.5%	25 46.3%	8 50.0%	64 43.0%	6 16.2%	4 17.4%	16 27.6%	12 27.9%	38 23.6%	22 27.2%	16 24.2%	16 21.3%	54 24.3%	156 29.3%
②	0 0.0%	1 2.5%	4 7.4%	2 12.5%	7 4.7%	1 2.7%	2 8.7%	3 5.2%	4 9.3%	10 6.2%	5 6.2%	4 6.1%	7 9.3%	16 7.2%	33 6.2%
③	25 64.1%	22 55.0%	25 46.3%	6 37.5%	78 52.3%	30 81.1%	17 73.9%	39 67.2%	27 62.8%	113 70.2%	54 66.7%	46 69.7%	52 69.3%	152 68.5%	343 64.5%
回答数	39	40	54	16	149	37	23	58	43	161	81	66	75	222	532

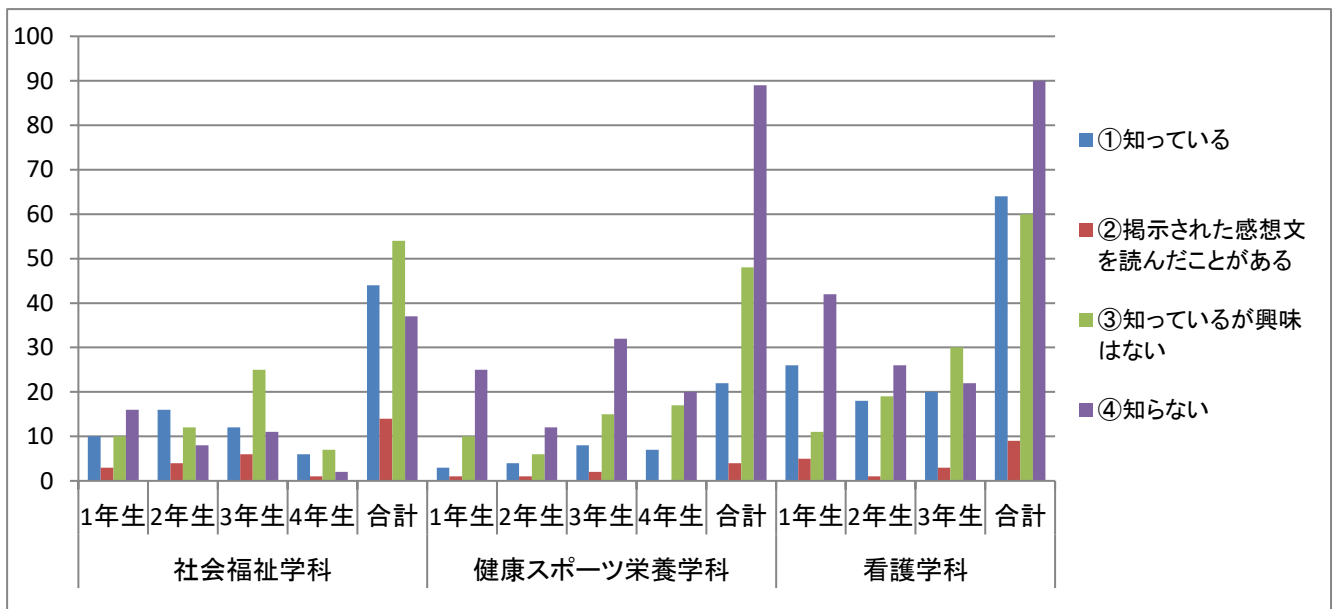


14. 読書マラソンについて

1. 知っていますか

- ①知っている
- ②掲示された感想文を読んだことがある
- ③知っているが興味はない
- ④知らない

	社会福祉学科					健康スポーツ栄養学科					看護学科				総計
	1年生	2年生	3年生	4年生	合計	1年生	2年生	3年生	4年生	合計	1年生	2年生	3年生	合計	
①	10	16	12	6	44	3	4	8	7	22	26	18	20	64	130
	25.6%	40.0%	22.2%	37.5%	29.5%	7.7%	17.4%	14.0%	15.9%	13.5%	31.0%	28.1%	26.7%	28.7%	24.3%
②	3	4	6	1	14	1	1	2	0	4	5	1	3	9	27
	7.7%	10.0%	11.1%	6.3%	9.4%	2.6%	4.3%	3.5%	0.0%	2.5%	6.0%	1.6%	4.0%	4.0%	5.0%
③	10	12	25	7	54	10	6	15	17	48	11	19	30	60	162
	25.6%	30.0%	46.3%	43.8%	36.2%	25.6%	26.1%	26.3%	38.6%	29.4%	13.1%	29.7%	40.0%	26.9%	30.3%
④	16	8	11	2	37	25	12	32	20	89	42	26	22	90	216
	41.0%	20.0%	20.4%	12.5%	24.8%	64.1%	52.2%	56.1%	45.5%	54.6%	50.0%	40.6%	29.3%	40.4%	40.4%
回答数	39	40	54	16	149	39	23	57	44	163	84	64	75	223	535



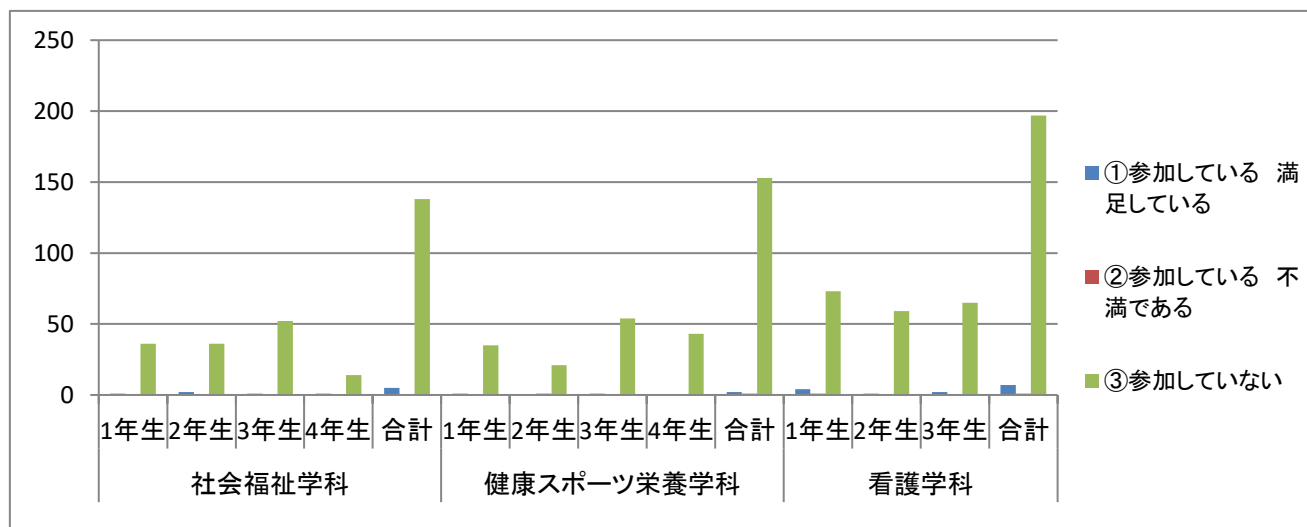
2. 参加していますか 参加してどうでしたか

①参加している 満足している

③参加していない

②参加している 不満である

	社会福祉学科					健康スポーツ栄養学科					看護学科				総計
	1年生	2年生	3年生	4年生	合計	1年生	2年生	3年生	4年生	合計	1年生	2年生	3年生	合計	
①	1 2.7%	2 5.3%	1 1.9%	1 6.7%	5 3.5%	1 2.8%	0 0.0%	1 1.8%	0 0.0%	2 1.3%	4 5.1%	1 1.7%	2 3.0%	7 3.4%	14 2.8%
②	0 0.0%	0 0.0%	0 0.0%	0 0.0%	0 0.0%	0 0.0%	1 4.5%	0 0.0%	0 0.0%	1 0.6%	1 1.3%	0 0.0%	0 0.0%	1 0.5%	2 0.4%
③	36 97.3%	36 94.7%	52 98.1%	14 93.3%	138 96.5%	35 97.2%	21 95.5%	54 98.2%	43 100.0%	153 98.1%	73 93.6%	59 98.3%	65 97.0%	197 96.1%	488 96.8%
回答数	37	38	53	15	143	36	22	55	43	156	78	60	67	205	504



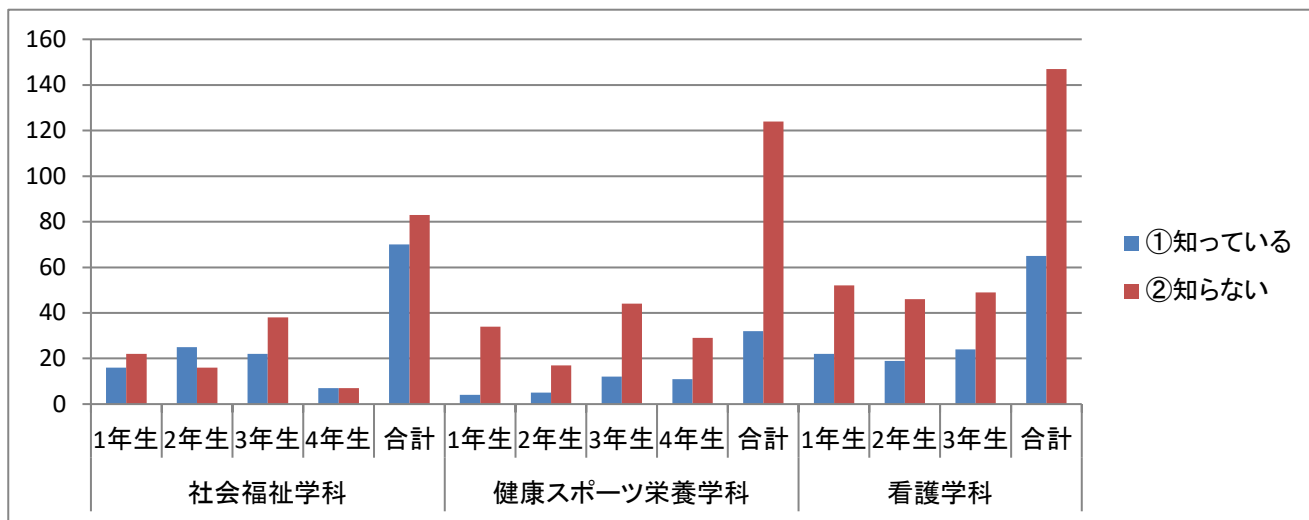
15. その他 図書館での活動について

a. 展示について

①知っている

②知らない

	社会福祉学科					健康スポーツ栄養学科					看護学科				総計
	1年生	2年生	3年生	4年生	合計	1年生	2年生	3年生	4年生	合計	1年生	2年生	3年生	合計	
①	16 42.1%	25 61.0%	22 36.7%	7 50.0%	70 45.8%	4 10.5%	5 22.7%	12 21.4%	11 27.5%	32 20.5%	22 29.7%	19 29.2%	24 32.9%	65 30.7%	167 32.1%
②	22 57.9%	16 39.0%	38 63.3%	7 50.0%	83 54.2%	34 89.5%	17 77.3%	44 78.6%	29 72.5%	124 79.5%	52 70.3%	46 70.8%	49 67.1%	147 69.3%	354 67.9%
回答数	38	41	60	14	153	38	22	56	40	156	74	65	73	212	521



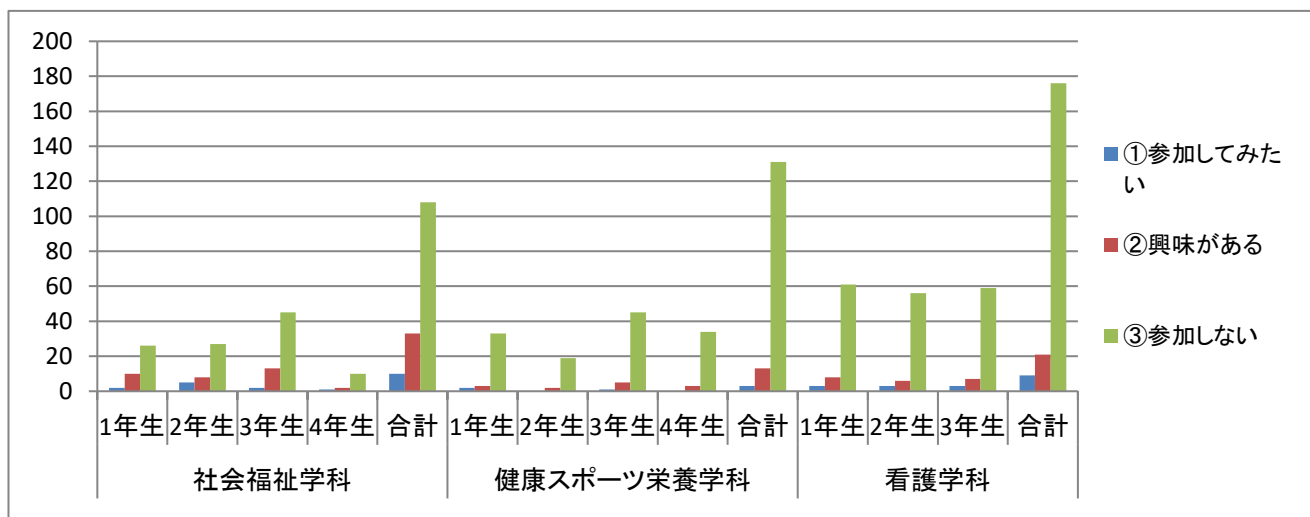
b.図書館ボランティア(展示やPOP作り等、司書に関わる活動)について

①参加してみたい

③参加しない

②興味がある

	社会福祉学科					健康スポーツ栄養学科					看護学科				総計
	1年生	2年生	3年生	4年生	合計	1年生	2年生	3年生	4年生	合計	1年生	2年生	3年生	合計	
①	2	5	2	1	10	2	0	1	0	3	3	3	3	9	22
	5.3%	12.5%	3.3%	7.7%	6.6%	5.3%	0.0%	2.0%	0.0%	2.0%	4.2%	4.6%	4.3%	4.4%	4.4%
②	10	8	13	2	33	3	2	5	3	13	8	6	7	21	67
	26.3%	20.0%	21.7%	15.4%	21.9%	7.9%	9.5%	9.8%	8.1%	8.8%	11.1%	9.2%	10.1%	10.2%	13.3%
③	26	27	45	10	108	33	19	45	34	131	61	56	59	176	415
	68.4%	67.5%	75.0%	76.9%	71.5%	86.8%	90.5%	88.2%	91.9%	89.1%	84.7%	86.2%	85.5%	85.4%	82.3%
回答数	38	40	60	13	151	38	21	51	37	147	72	65	69	206	504



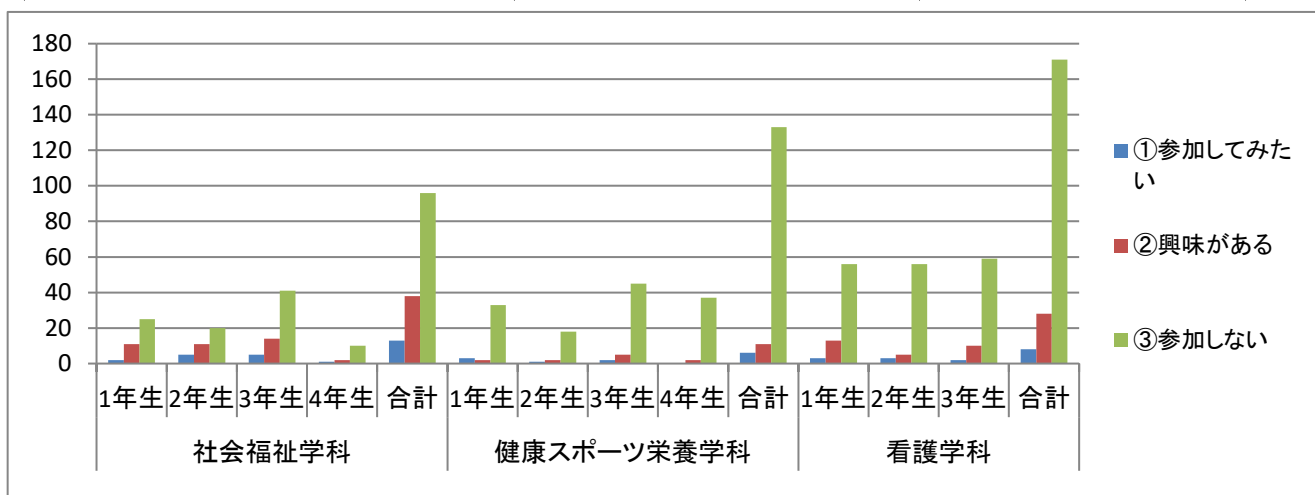
c.図書館での学習活動や就活のワークショップについて

①参加してみたい

③参加しない

②興味がある

	社会福祉学科					健康スポーツ栄養学科					看護学科				総計
	1年生	2年生	3年生	4年生	合計	1年生	2年生	3年生	4年生	合計	1年生	2年生	3年生	合計	
①	2	5	5	1	13	3	1	2	0	6	3	3	2	8	27
	5.3%	13.9%	8.3%	7.7%	8.8%	7.9%	4.8%	3.8%	0.0%	4.0%	4.2%	4.7%	2.8%	3.9%	5.4%
②	11	11	14	2	38	2	2	5	2	11	13	5	10	28	77
	28.9%	30.6%	23.3%	15.4%	25.9%	5.3%	9.5%	9.6%	5.1%	7.3%	18.1%	7.8%	14.1%	13.5%	15.3%
③	25	20	41	10	96	33	18	45	37	133	56	56	59	171	400
	65.8%	55.6%	68.3%	76.9%	65.3%	86.8%	85.7%	86.5%	94.9%	88.7%	77.8%	87.5%	83.1%	82.6%	79.4%
回答数	38	36	60	13	147	38	21	52	39	150	72	64	71	207	504



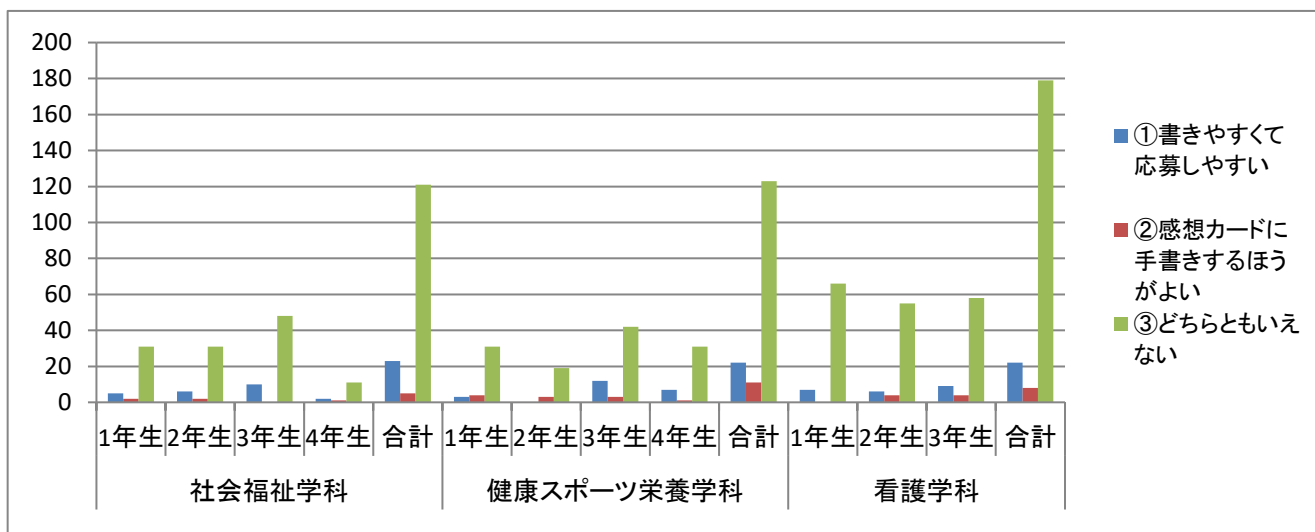
16. 携帯メールによる感想文応募について

①書きやすく応募しやすい

③どちらともいえない

②感想カードに手書きするほうがよい

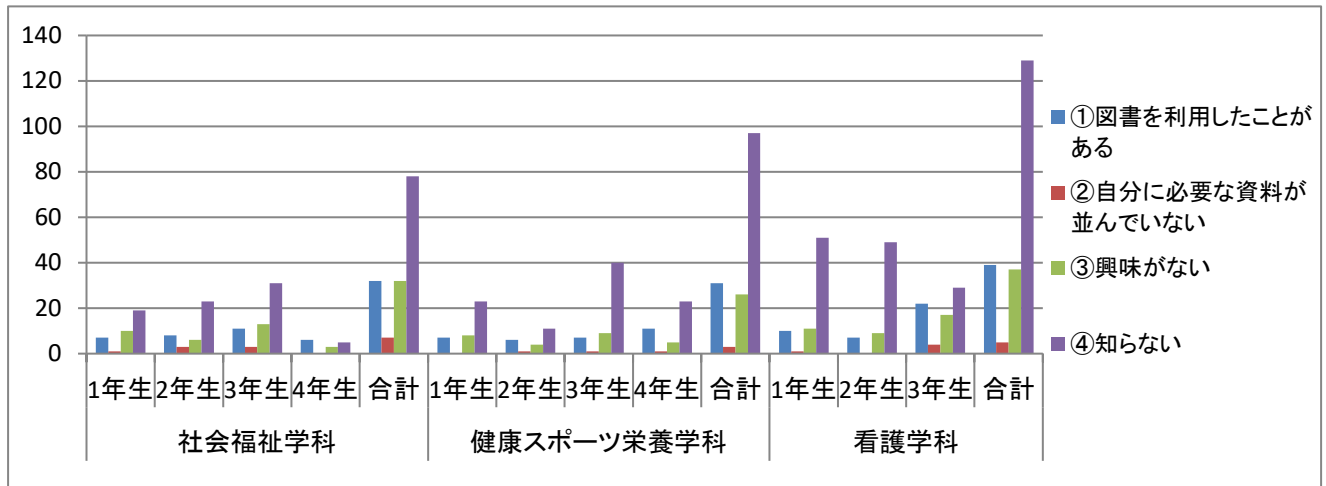
	社会福祉学科					健康スポーツ栄養学科					看護学科				総計
	1年生	2年生	3年生	4年生	合計	1年生	2年生	3年生	4年生	合計	1年生	2年生	3年生	合計	
①	5	6	10	2	23	3	0	12	7	22	7	6	9	22	67
	13.2%	15.4%	17.2%	14.3%	15.4%	7.9%	0.0%	21.1%	17.9%	14.1%	9.6%	9.2%	12.7%	10.5%	13.0%
②	2	2	0	1	5	4	3	3	1	11	0	4	4	8	24
	5.3%	5.1%	0.0%	7.1%	3.4%	10.5%	13.6%	5.3%	2.6%	7.1%	0.0%	6.2%	5.6%	3.8%	4.7%
③	31	31	48	11	121	31	19	42	31	123	66	55	58	179	423
	81.6%	79.5%	82.8%	78.6%	81.2%	81.6%	86.4%	73.7%	79.5%	78.8%	90.4%	84.6%	81.7%	85.6%	82.3%
回答数	38	39	58	14	149	38	22	57	39	156	73	65	71	209	514



17. キャリアサポートコーナー(3F)について

- ①図書を利用したことがある
- ②自分に必要な資料が並んでいない
- ③興味がない
- ④知らない

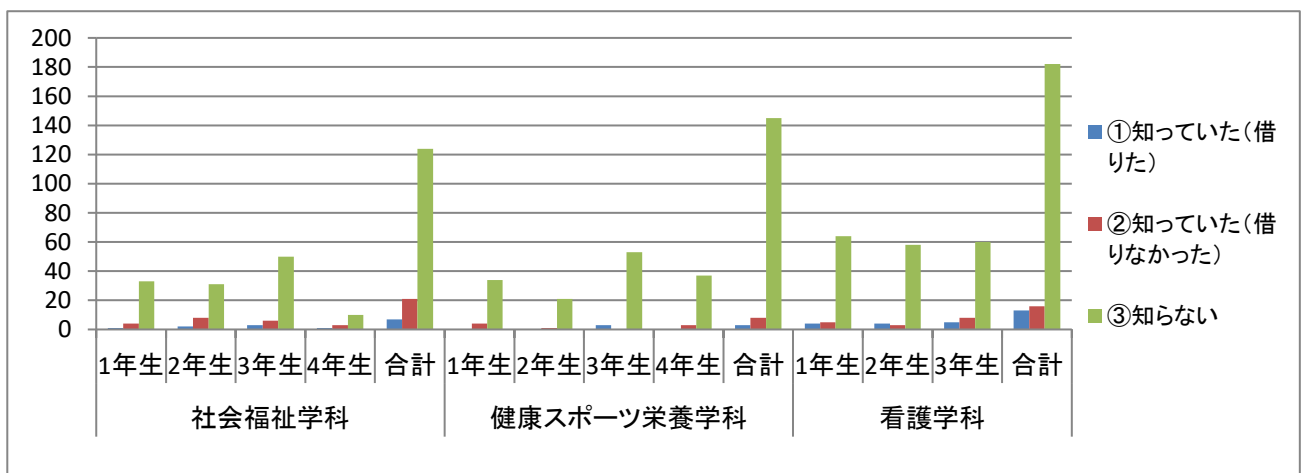
	社会福祉学科					健康スポーツ栄養学科					看護学科				総計
	1年生	2年生	3年生	4年生	合計	1年生	2年生	3年生	4年生	合計	1年生	2年生	3年生	合計	
①	7	8	11	6	32	7	6	7	11	31	10	7	22	39	102
	18.9%	20.0%	19.0%	42.9%	21.5%	18.4%	27.3%	12.3%	27.5%	19.7%	13.7%	10.8%	30.6%	18.6%	19.8%
②	1	3	3	0	7	0	1	1	1	3	1	0	4	5	15
	2.7%	7.5%	5.2%	0.0%	4.7%	0.0%	4.5%	1.8%	2.5%	1.9%	1.4%	0.0%	5.6%	2.4%	2.9%
③	10	6	13	3	32	8	4	9	5	26	11	9	17	37	95
	27.0%	15.0%	22.4%	21.4%	21.5%	21.1%	18.2%	15.8%	12.5%	16.6%	15.1%	13.8%	23.6%	17.6%	18.4%
④	19	23	31	5	78	23	11	40	23	97	51	49	29	129	304
	51.4%	57.5%	53.4%	35.7%	52.3%	60.5%	50.0%	70.2%	57.5%	61.8%	69.9%	75.4%	40.3%	61.4%	58.9%
回答数	37	40	58	14	149	38	22	57	40	157	73	65	72	210	516



18. 館内の期間限定ミニ展示について (ex. 「国際社会が揺れている」, 「ヨシタケシンスケの世界」など)

- ①知っていた(借りた)
- ②知っていた(借りなかった)
- ③知らない

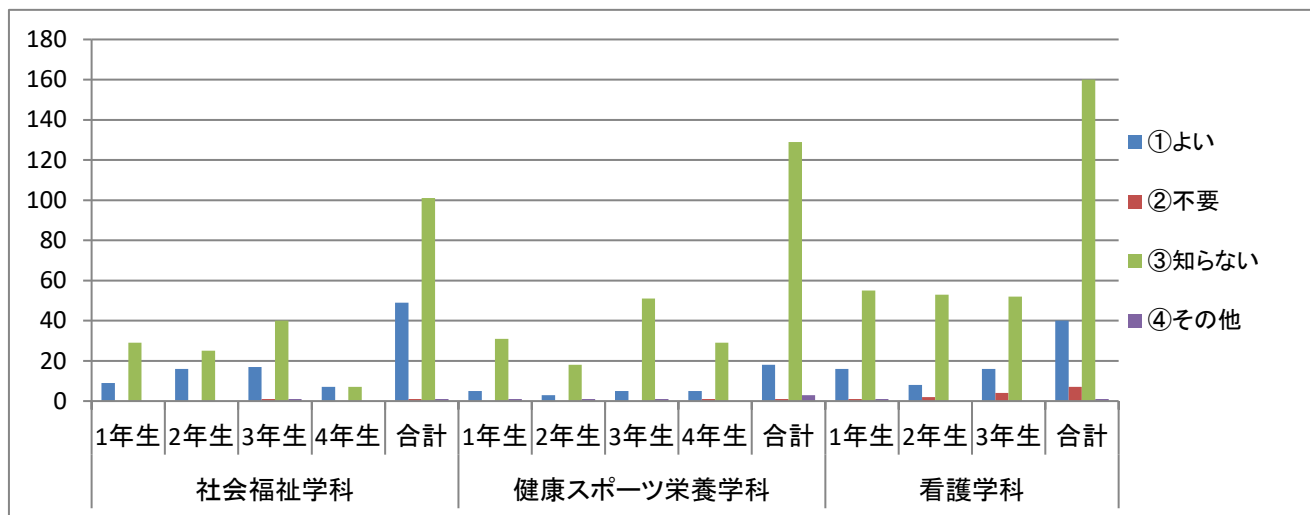
	社会福祉学科					健康スポーツ栄養学科					看護学科				総計
	1年生	2年生	3年生	4年生	合計	1年生	2年生	3年生	4年生	合計	1年生	2年生	3年生	合計	
①	1	2	3	1	7	0	0	3	0	3	4	4	5	13	23
	2.6%	4.9%	5.1%	7.1%	4.6%	0.0%	0.0%	5.4%	0.0%	1.9%	5.5%	6.2%	6.8%	6.2%	4.4%
②	4	8	6	3	21	4	1	0	3	8	5	3	8	16	45
	10.5%	19.5%	10.2%	21.4%	13.8%	10.5%	4.5%	0.0%	7.5%	5.1%	6.8%	4.6%	11.0%	7.6%	8.7%
③	33	31	50	10	124	34	21	53	37	145	64	58	60	182	451
	86.8%	75.6%	84.7%	71.4%	81.6%	89.5%	95.5%	94.6%	92.5%	92.9%	87.7%	89.2%	82.2%	86.3%	86.9%
回答数	38	41	59	14	152	38	22	56	40	156	73	65	73	211	519



19. 館内広報展示について(雑誌新着案内、長期貸出案内、など)

- ①よい
- ③知らない
- ②不要
- ④その他

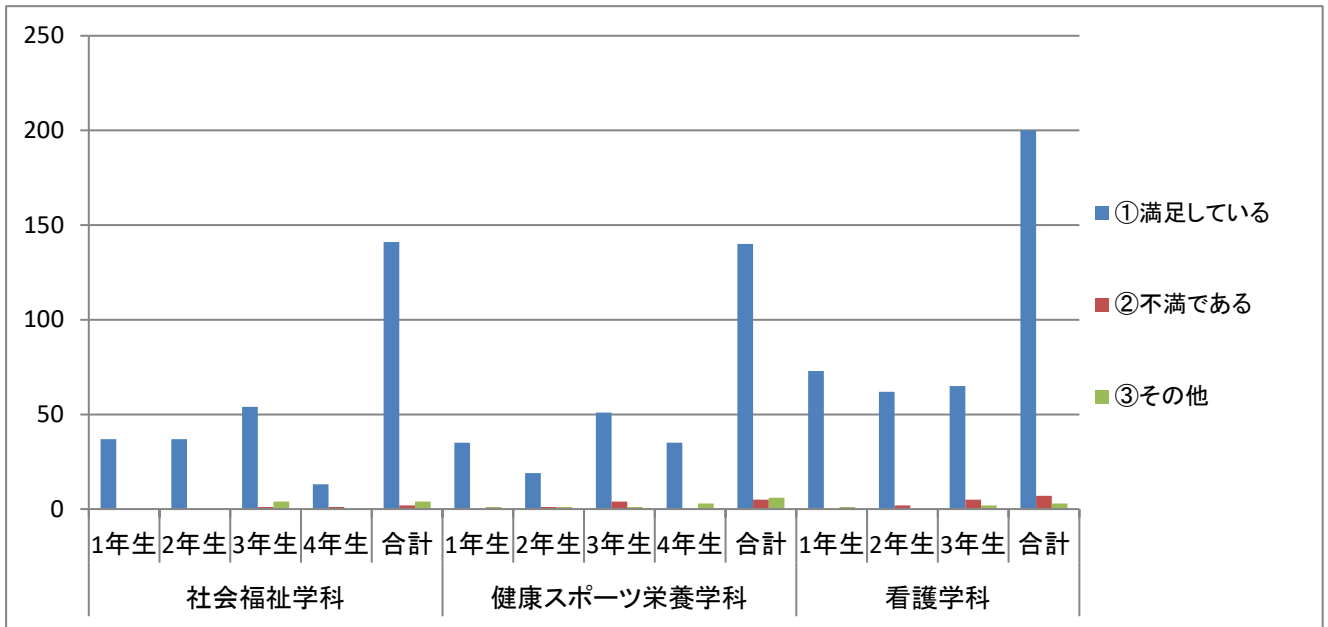
	社会福祉学科					健康スポーツ栄養学科					看護学科				総計
	1年生	2年生	3年生	4年生	合計	1年生	2年生	3年生	4年生	合計	1年生	2年生	3年生	合計	
①	9	16	17	7	49	5	3	5	5	18	16	8	16	40	107
	23.7%	39.0%	28.8%	50.0%	32.2%	13.5%	13.6%	8.8%	14.3%	11.9%	21.9%	12.7%	22.2%	19.2%	20.9%
②	0	0	1	0	1	0	0	0	1	1	1	2	4	7	9
	0.0%	0.0%	1.7%	0.0%	0.7%	0.0%	0.0%	0.0%	2.9%	0.7%	1.4%	3.2%	5.6%	3.4%	1.8%
③	29	25	40	7	101	31	18	51	29	129	55	53	52	160	390
	76.3%	61.0%	67.8%	50.0%	66.4%	83.8%	81.8%	89.5%	82.9%	85.4%	75.3%	84.1%	72.2%	76.9%	76.3%
④	0	0	1	0	1	1	1	1	0	3	1	0	0	1	5
	0.0%	0.0%	1.7%	0.0%	0.7%	2.7%	4.5%	1.8%	0.0%	2.0%	1.4%	0.0%	0.0%	0.5%	1.0%
回答数	38	41	59	14	152	37	22	57	35	151	73	63	72	208	511



20. 館員の対応全般について

- ①満足している
- ③その他
- ②不満である

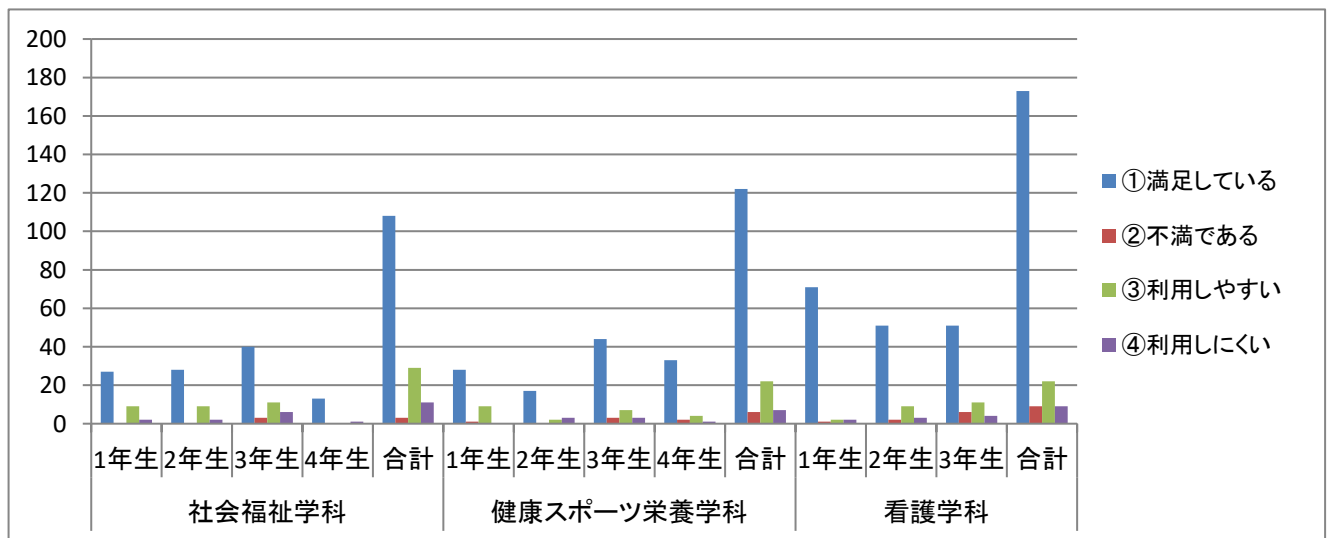
	社会福祉学科					健康スポーツ栄養学科					看護学科				総計
	1年生	2年生	3年生	4年生	合計	1年生	2年生	3年生	4年生	合計	1年生	2年生	3年生	合計	
①	37	37	54	13	141	35	19	51	35	140	73	62	65	200	481
	100.0%	100.0%	91.5%	92.9%	95.9%	97.2%	90.5%	91.1%	92.1%	92.7%	98.6%	96.9%	90.3%	95.2%	94.7%
②	0	0	1	1	2	0	1	4	0	5	0	2	5	7	14
	0.0%	0.0%	1.7%	7.1%	1.4%	0.0%	4.8%	7.1%	0.0%	3.3%	0.0%	3.1%	6.9%	3.3%	2.8%
③	0	0	4	0	4	1	1	1	3	6	1	0	2	3	13
	0.0%	0.0%	6.8%	0.0%	2.7%	2.8%	4.8%	1.8%	7.9%	4.0%	1.4%	0.0%	2.8%	1.4%	2.6%
回答数	37	37	59	14	147	36	21	56	38	151	74	64	72	210	508



VI. 図書館(PIキャンパス)全般の満足度について

- ①満足している
- ②不満である
- ③利用しやすい
- ④利用しにくい

	社会福祉学科					健康スポーツ栄養学科					看護学科				総計
	1年生	2年生	3年生	4年生	合計	1年生	2年生	3年生	4年生	合計	1年生	2年生	3年生	合計	
①	27 71.1%	28 71.8%	40 66.7%	13 92.9%	108 71.5%	28 73.7%	17 77.3%	44 77.2%	33 82.5%	122 77.7%	71 93.4%	51 78.5%	51 70.8%	173 81.2%	403 77.4%
②	0 0.0%	0 0.0%	3 5.0%	0 0.0%	3 2.0%	1 2.6%	0 0.0%	3 5.3%	2 5.0%	6 3.8%	1 1.3%	2 3.1%	6 8.3%	9 4.2%	18 3.5%
③	9 23.7%	9 23.1%	11 18.3%	0 0.0%	29 19.2%	9 23.7%	2 9.1%	7 12.3%	4 10.0%	22 14.0%	2 2.6%	9 13.8%	11 15.3%	22 10.3%	73 14.0%
④	2 5.3%	2 5.1%	6 10.0%	1 7.1%	11 7.3%	0 0.0%	3 13.6%	3 5.3%	1 2.5%	7 4.5%	2 2.6%	3 4.6%	4 5.6%	9 4.2%	27 5.2%
回答数	38	39	60	14	151	38	22	57	40	157	76	65	72	213	521



VII. ポーアイ4大学連携「図書館相互利用制度」について

連携活動をしている他大学(神戸学院大学・兵庫医療大学・神戸夙川学院大学)の図書館を利用したことがありますか

- ①館内閲覧のみで、利用したことがある
- ②資料を借りて利用したことがある
- ③利用できることは知っているが利用したことはない
- ④相互利用制度を知らなかった

	社会福祉学科					健康スポーツ栄養学科					看護学科				総計
	1年生	2年生	3年生	4年生	合計	1年生	2年生	3年生	4年生	合計	1年生	2年生	3年生	合計	
①	3 7.9%	1 2.4%	12 20.7%	3 21.4%	19 12.6%	1 2.7%	0 0.0%	6 10.7%	3 7.3%	10 6.5%	14 19.2%	6 9.4%	15 21.1%	35 16.8%	64 12.5%
②	0 0.0%	0 0.0%	1 1.7%	0 0.0%	1 0.7%	0 0.0%	2 9.5%	1 1.8%	0 0.0%	3 1.9%	1 1.4%	3 4.7%	10 14.1%	14 6.7%	18 3.5%
③	23 60.5%	32 78.0%	35 60.3%	9 64.3%	99 65.6%	12 32.4%	8 38.1%	28 50.0%	18 43.9%	66 42.6%	41 56.2%	34 53.1%	36 50.7%	111 53.4%	276 53.7%
④	12 31.6%	8 19.5%	10 17.2%	2 14.3%	32 21.2%	24 64.9%	11 52.4%	21 37.5%	20 48.8%	76 49.0%	17 23.3%	21 32.8%	10 14.1%	48 23.1%	156 30.4%
回答数	38	41	58	14	151	37	21	56	41	155	73	64	71	208	514

